

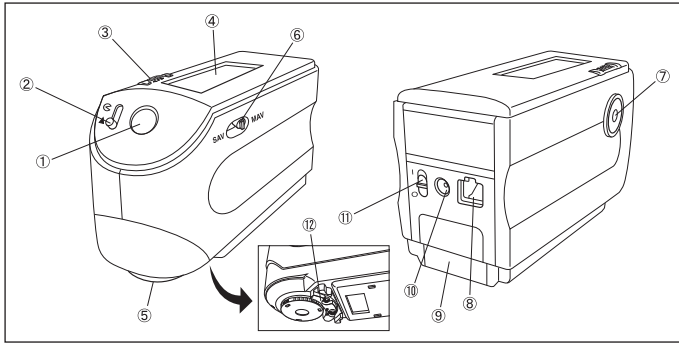


KONICA MINOLTA

分光测色计 CM-2600d/2500d 简易使用说明

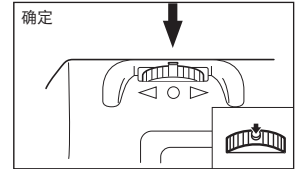
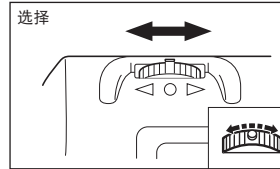
本页用于说明用分光测色计 CM-2600d/2500d 进行测量的基本操作顺序。
注：各种具体设定及操作说明，请阅读 CM-2600d/2500d 的使用说明书。

用 ③ 导航轮和 ⑦ 测量按钮进行操作。



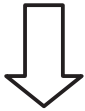
导航轮

用导航轮可以选择一个选项或者设置此选项。
左转或右转导航轮可以选择一个选项，将其按下，则可以设置此选项。

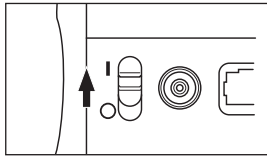


[Memo] 选择选项或者设定数值时，持续按下表盘，可以进行连续更改。

电源 ON



将电源开关滑到“1”侧。



➡ 接入电源。

COND 选择



左右拨动导航轮，选择 COND1，然后按下导航轮。



校正

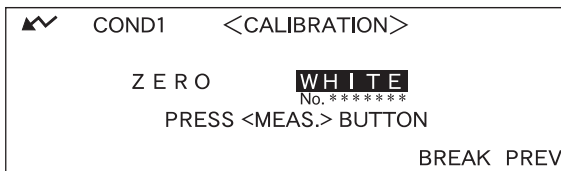


左右拨动导航轮，选择 CALIBRATION，然后按下导航轮。

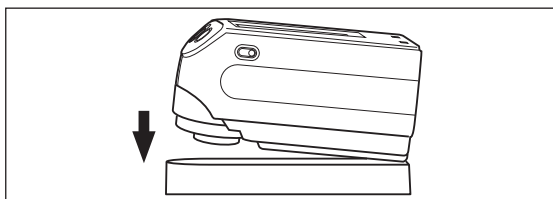


· “T*” 为当前选定的下次测量时使用的色差 Target 号码。
未选择的情况下显示为“T---”。

左右拨动导航轮，选择 WHITE，然后按下导航轮。



将 CM-2600d/2500d 与白色校正板相对应，然后按下测量按钮。



➡ 灯闪 3 次后完成校正，切换到测量页面。

标准色的测量



左右拨动导航轮，选择 T 图标，然后按下导航轮。

```
▲▼ COND1 M/I+E/100 No. 4 T2
      1 0° / D 6 5
      SCI SCE
L* = 99.39 ΔL* = 70.1 | L* = 97.23 ΔL* = 68.0
a* = -0.08 Δa* = 0.81 | a* = -0.06 Δa* = 0.80
b* = -0.10 Δb* = 11.4 | b* = 0.06 Δb* = 11.8
                ΔE* = 71.0 |                ΔE* = 69.0
27.03.02 G140 DEL ◀▶ DISP [P] PREV
```

➡ 切换到标准色页面。

将 Target 样品紧贴在 CM-2600d/2500d 上，然后按下测量按钮。

```
▲▼ COND1 M/I+E/100 <TARGET>
      T 2 27.03.02 G140
      1 0° / D 6 5
      SCI SCE
L* = 29.35 | L* = 29.23
a* = -0.89 | a* = -0.86
b* = -11.55 | b* = -11.56
DEL ◀▶ TOLERANCE BREAK [P] PREV
```

➡ 灯闪后测量标准色样品。

如果标准色被设置到一个已经选择的标准色号码时，将会有提示信息询问您是否要覆盖原有的标准色数据。覆盖则选择“YES”，不覆盖而重新设置号码则选择“NO”，用 选择后按下 .

色差的测量

左右拨动导航轮，选择 BREAK，然后按下导航轮。

```
▲▼ COND1 M/I+E/100 <TARGET>
      T 2 27.03.02 G140
      1 0° / D 6 5
      SCI SCE
L* = 29.35 | L* = 29.23
a* = -0.89 | a* = -0.86
b* = -11.55 | b* = -11.56
DEL ◀▶ TOLERANCE BREAK [P] PREV
```

➡ 切换到测量页面。

将 CM-2600d/2500d 贴在样品上，按下测量按钮。

```
▲▼ COND1 M/I+E/100 No. 4 T2
      1 0° / D 6 5
      SCI SCE
L* = 99.39 ΔL* = 70.1 | L* = 97.23 ΔL* = 68.0
a* = -0.08 Δa* = 0.81 | a* = -0.06 Δa* = 0.80
b* = -0.10 Δb* = 11.4 | b* = 0.06 Δb* = 11.8
                ΔE* = 71.0 |                ΔE* = 69.0
27.03.02 G140 DEL ◀▶ DISP [P] PREV
```

➡ 灯闪后测量样品颜色，并显示样品色的绝对值和与标准色比较得到的色差值。

在该状态下持续进行测量的话，色差显示将不断更新。如要更改标准色，可选择 T 图标后按下导航轮。

< 注意事项 >

对由于此产品的使用不当、操作失误、未经授权的改造等原因造成的，在使用本产品的过程中或无法使用本产品所导致的任何直接、间接或附带的一切损失（包括但不限于营业利润的损失、营业中断等），柯尼卡美能达公司均不承担任何责任。