



KONICA MINOLTA

腕表式脉搏血氧饱和度监测器

氧饱和度监测器

# PULSOX<sup>®</sup>-300

PULSOX系列机身轻便小巧，已广泛应用于门诊、医院或家庭看护环境，现在该系列中又增添了一个新型号，该型号的功能性和易用性较之前其它型号都得到了增加。



### 超大LED显示屏，清晰明了！！

超大LED显示屏可保证即使在光线最差的地方也可看到清晰的读数。

PULSOX<sup>®</sup>-300



### 拥有自动关机功能的用户友好设计！

使用一节AAA电池即可进行约4000次点测量。(在柯尼卡美能达测试条件下)

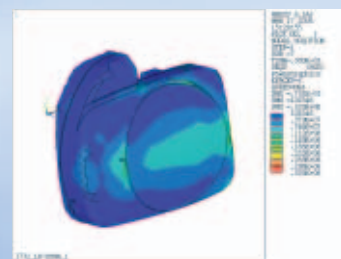


PULSOX<sup>®</sup>-300



### 3D CAD设计将抗撞击性能提升了两倍！

(使用有限元素法，基于结构分析与柯尼卡美能达先前型号PULSOX-3对比所得结果)



PULSOX<sup>®</sup>-300



### 设计合理，适宜手腕佩戴！

接触面采用曲线设计，大幅提高活动过程中佩戴的稳定性。主机仅重56g(包含电池)。



Giving Shape to Ideas

## 4种另售的探测器供选

有4种探测器可供选择：

### 手指夹型探测器 SR-5C (0.3 m)



用于将主机戴在手腕上进行连续测量。

### 点测型探测器 SP-5C (0.5 m)



用于在门诊或医院进行面对面测量。

### 个人专用探测器 SD-5C/SD-5C(20), 一套有5个探测器(0.5m)



单人独用

### 监控探测器 LM-5C (0.3 m)



用于在睡眠等情况下进行长时间连续测量。

### 延长线(可选) EC-300 (1 m)



用于将探测器连接到主机上，可延长长度。

(点测型探测器SP-5C的示例。)



## 主要规格

### ■ 双波长脉搏式(665nm/880nm)动脉血氧饱和度测量仪器

- 名称：血氧饱和度监测器
- 型号名称：PULSOX-300

### ■ 功能：

- 测量范围：SpO<sub>2</sub>：0至100% SpO<sub>2</sub>  
脉搏速率：30至230 bpm
- 准确度：SpO<sub>2</sub>：±2% SpO<sub>2</sub>(70至100%，1S.D.)  
脉搏速率：±2bpm(30至100)  
或值的±2%(100至230)

### ■ 显示屏

显示屏类型：LED显示屏  
氧饱和度(SpO<sub>2</sub>)、脉搏速率、脉搏电平计(5段)、电池指示、错误消息指示

### ■ 警告功能

SpO<sub>2</sub>：低SpO<sub>2</sub>警告(显示内容闪烁)，电池指示(电量快耗尽时闪烁)，错误消息指示

### ■ 使用条件

温度/湿度范围 0至40°C(32至104°F)；30至85%相对湿度，不可结露  
大气压力/海拔高度范围 700至1060hPa(海拔高度：-400至3000m)

### ■ 储存条件

温度/湿度范围 -10至60°C(14至140°F)；10至95%相对湿度，不可结露  
大气压力/海拔高度范围 700至1060hPa(海拔高度：-400至3000m)

### ■ 电源

一节AAA电池：1.5V ，100mW(连续使用时的使用寿命：约16小时，使用碱性电池)

### ■ 尺寸(W x H x D)

68 x 58 x 15mm

### ■ 重量

56g(包含电池/不含腕带和探测器)

### ■ 使用寿命

6年[由KONICA MINOLTA SENSING, INC.验证(基于自有数据)]

## 标准配件

- 腕带WB-300
- 一节AAA碱性电池



### 安全警告

为了您的安全及正确地使用该仪器，请在使用前仔细阅读操作手册。  
● 请使用指定电源为仪器供电。  
不匹配的电源可能会引起短路或火灾。

- 如对规格有任何疑问，请联系最近的柯尼卡美能达代表处。
- 规格若有更改，恕不另行通知。



Registration No. : YKA 0937154  
Registration date : March 3, 1995



Registration No. : JQA-E-80027  
Registration date : March 12, 1997

柯尼卡美能达 (中国) 投资有限公司 SE营业本部  
Konica Minolta (China) Investment LTD. SE Sales Division

上海市零陵路899号  
飞洲国际广场29楼A,H,K室  
电话：021-54890202  
传真：021-54890005  
邮编：200030

北京分公司：  
北京市东城区金宝街89号  
金宝大厦11层1106B  
电话：010-85221551  
传真：010-85221241  
邮编：100005

广州分公司：  
广州市天河区体育西路  
189号城建大厦8B,8G  
电话：020-38264220  
传真：020-38264223  
邮编：510620

重庆事务所：  
重庆市江北区建新南路1号  
中信大厦17-4室  
电话：023-67734988  
传真：023-67734799  
邮编：400020

青岛事务所：  
青岛市市南区山东路16号  
阳光泰鼎大厦1602室  
电话：0532-80791871  
传真：0532-80791873  
邮编：266071

武汉事务所：  
武汉市解放大道686号  
世界贸易大厦3213室  
电话：027-85449942  
传真：027-85449991  
邮编：430022

<http://se.konicaminolta.com.cn>