



KONICA MINOLTA

脉搏血氧饱和度监测器

PULSOX[®]-1

小巧实用的 PULSOX-1 是 Konica Minolta PULSOX 脉搏血氧饱和度监测器系列中的最新款，可用于各种医疗场所，包括医院、疗养院及家庭护理等。



可靠的质量

性能高，寿命长
机体小巧、耐用

质量可靠

三年保修

小巧耐用

本产品可通过三种方法缓和撞击

性能卓越

即使是对微弱脉搏或在室外也可进行测量

操作简便

新增“保留显示”功能

Giving Shape to Ideas

可靠的质量确保了较长的使用寿命

Konica Minolta 推出新型手指脉搏血氧饱和度监测器 PULSOX-1

特点 1

质量可靠

Konica Minolta 自从 1977 年推出了世界上第一台指尖脉搏血氧饱和度监测器以来，已经连续 30 多年为医药领域提供高质量的产品。

PULSOX-1 从开发、设计到制造都是在日本总部严格按照标准来执行的，从而保证了产品的高质量。



三种方法缓和和撞击

特点 2

小巧耐用

“小巧 = 易碎”这一概念并不适用于 PULSOX-1。PULSOX-1 具有超强的耐冲击性，冲击测试结果证明该产品可从 1 米高的地方掉落 100 次而不破碎。Konica Minolta 的三个原始结构特点可以防止该仪器损坏和破碎。

结构特点 1

掉落冲击引起的内部故障



聚碳酸酯防护罩

该 2mm 厚防护罩 ① 是由耐冲击聚碳酸酯制成的，可以很好地保护仪器内部，防止出现内部故障。

结构特点 2

机体被扭曲时导致的接合处分离

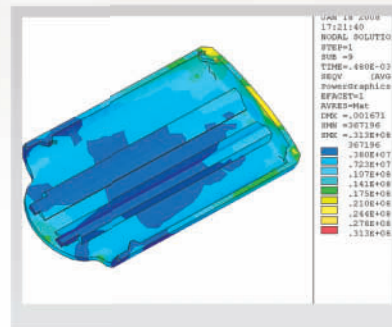


不锈钢链环和侧护栏可增加其硬度

四个不锈钢链环 ② 和侧护栏 ③ 可以完全吸收由掉落等引起的冲击带来的扭力和分离力，防止其发生故障。

结构特点 3

撞击引起的零件故障



基于 3D 结构分析的设计

Konica Minolta 利用专为 PULSOX 系列开发的 3D 设计和分析技术以及实际使用时的数据，对外壳和内部组件进行合理布局，从而实现产品的高度耐冲击性。

微弱脉搏或室外也可进行

特点 3

性能卓越

能够在各种条件下进行高精度的测量是 PULSOX-1 的一个主要特点。这是由于本机的卓越性能决定的，这种卓越性能可以保证即使在不太理想的测量条件(如室外或脉搏微弱)下本机仍能准确地显示测量结果。

高性能

1

高密度电路设计技术

由于电路密度较高，Konica Minolta 的高性能信号处理技术甚至可以用于像 PULSOX-1 这么小的机体中。

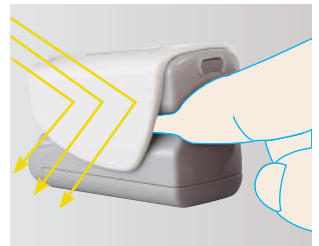


高性能

2

防护罩可挡住外部光线

2mm 厚的防护罩可以完全挡住外部光线，使本机不仅可以在普通的室内光线下进行高精度的测量，而且还可以在阳光直射的室外进行高精度的测量。



高性能

3

在 UCSF 中进行综合准确度评估

Konica Minolta PULSOX 系列仪器的产品综合准确度评估是在 UCSF (旧金山的加利福尼亚大学) 的临床研究实验室 (全球公认的血氧饱和度监测器准确度评估机构) 进行的，由 Dr. Severinghaus (一位血液气体分析的领军人物) 负责指导。



创新“显示保留”功能

特点 4

操作简便——可在医院或家中操作

PULSOX-1 的设计目标是使其易于使用和经济实惠，较其他产品而言更易于使用，更经济。此设计目标带来的可操作性使其恰恰可支持实际工作环境中的使用。

简单易用

1

显示保留功能。新功能 (正在进行专利申请)

PULSOX-1 中还增加了一项新功能，即当 PULSOX-1 被从手指上取下后，显示屏上的最后测量结果将保留约 1 分钟。由于数据的检查和记录可稍后进行，所以不会干扰诊断和治疗。这种“1 分钟显示保留”功能可大大提高工作效率。

约 1 分钟后，电源会自动关闭。
即使在显示保留期间，通过按关闭按钮也可关闭电源。



保留显示

简单易用

2

方便的功能和配件带

当手指插入时，电源会自动打开；在黑暗环境中，显示背光也会自动打开。在连续测量 30 分钟后，安全生态设计也将关闭。可转换颈/手带将作为标准配件包含在产品包装中。



显示关闭按钮

简单易用

3

经济、节能的设计

本产品经过节能设计，仅使用 1 节 AAA 碱性电池就可以连续测量 55 小时，这使其不但高度经济，而且高度环保。由于本产品仅使用一节 AAA 电池，所以即使在安装了电池的情况下，本产品也只有 49g 重。

规格

型号名称： 脉搏血氧饱和度监测器 PULSOX-1
测量原理： 双波长脉搏式
测量范围： SpO₂ : 0~100% SpO₂
(低于 70 的读数将不停地闪烁)
脉搏速率： 30~230bpm
精度： SpO₂ : ±2% SpO₂ (70~100% 的范围, 1S.D.)
脉搏速率： ±2bpm (30~100bpm)
±2 % 值 (101~230bpm)

显示屏

显示屏类型： 液晶显示屏 (带背光功能)
显示项目： 血氧饱和度 (SpO₂)
脉搏速率
脉搏电平计 (8 级)
保留指示器
电池指示 (当电池耗尽时, 电池电量报警在闪烁两秒后,
电源将关闭)
电源将关闭
错误消息

使用条件

工作温度 / 湿度范围
: 0~40° C (32~104° F); 相对湿度 30~85%, 不可结露
保管温度 / 湿度范围
: -10~60° C (14~140° F); 相对湿度 30~95%, 不可结露
大气压力 / 海拔高度范围
: 700 ~ 1060hPa (海拔高度 : -400 ~ 3000m)

进水防护等级
防闪烁设备 (IPX2)

额定耗电量
一节 AAA 电池 : 1.5V \times , 50mW (连续使用时的使用寿命 : 约 55 小时,
使用碱性电池)

尺寸 (W × H × D)
35 × 33 × 56 mm

重量
49g (含电池 / 不含颈带)

使用寿命
6 年以上 [经 KONICA MINOLTA SENSING, INC. 验证 (基于自身测量
数据)]

保修期
3 年

符合以下标准：

ISO 9919:2005 (医用电气设备—对脉搏血氧饱和度监测器用于医疗领域的
基本安全和基本性能的特殊要求)
2002/95/EC号指示 (关于电气和电子设备中某些有害物质使用限制的指
示: RoHS)
医疗器械注册号：国食药监械(进)字 2011 第 2213291 号

* 规格如有变更, 恕不另行通知。

包装内容



注：颈带可在缠绕部位拆下用作手带。

测量实例



安全注意事项



出于正确使用和安全需要, 使用前请务必阅读
本产品使用说明书。
· 务必使用指定电池。使用非指定电池可能
导致火灾或电击。

柯尼卡美能达 (中国) 投资有限公司 SE 营业本部
Konica Minolta (China) Investment LTD. SE Sales Division

上海市零陵路899号
飞洲国际广场29楼A,H,K室
电话：021-54890202
传真：021-54890005
邮编：200030

北京分公司：
北京市东城区金宝街89号
金宝大厦11层1106B
电话：010-85221551
传真：010-85221241
邮编：100005

广州分公司：
广州市天河区体育西路
189号城建大厦8B,8G
电话：020-38264220
传真：020-38264223
邮编：510620

重庆事务所：
重庆市江北区建新南路1号
中信大厦17-4室
电话：023-67734988
传真：023-67734799
邮编：400020

青岛事务所：
青岛市市南区山东路16号
阳光泰鼎大厦1602室
电话：0532-80791871
传真：0532-80791873
邮编：266071

武汉事务所
武汉市解放大道686号
世界贸易大厦3213室
电话：027-85449942
传真：027-85449991
邮编：430022

<http://se.konicaminolta.com.cn>