



KONICA MINOLTA

柯尼卡美能达

bizhub

C550i / C450i

彩色多功能复合机

智慧便捷 点亮商务

55 彩色黑白 A4页/分钟 **C550i**

45 彩色黑白 A4页/分钟 **C450i**

Giving Shape to Ideas
创意改变世界



bizhub C550i/C450i 源自于柯尼卡美能达对于多功能复合机在商务环境中作用的重新思考。它们以简单、安全并且便捷的方式将使用者、使用场景和使用设备紧密地连接起来，作为一款办公设备为身处于办公中心的用户提供一系列高效率、高产出的文印解决方案。



bizhub C550i系列机型一览表 ● 标配 ○ 选购

	输出速度 (A4, 横向)	复印	打印	彩色扫描	传真	硬盘	排纸处理器
bizhub C550i	黑白/彩色 55页/分钟	●	●	●	○	●	○
bizhub C450i	黑白/彩色 45页/分钟	●	●	●	○	●	○

易用设计，融会贯通

全新硬件设计

— 在Info-Palette的理念中，融入各种现代办公的设计元素。运用悬浮的可调节操作面板、流畅的机身外观和 LED 灯光提示，彰显柯尼卡美能达追求易于使用的设计初衷。

① 可调的超大操作面板

bizhub C550i 系列配备最大可实现 90°调节的操作面板，扩大用户的可选择范围。根据用户的视觉和使用习惯，完成在设备上的操作。另外，10.1 英寸的面板尺寸和震动反馈，提供给用户类似于平板电脑的操作体验，完全契合用户对现代设备的需求。

② LED 灯光提示

巧妙地使用不同颜色的 LED 灯光，实现复合机与使用者之间的人机交互。LED 灯光的变化能够提供最为直观的信息提示，减少用户理解设备所需要的时间成本，于无形中进一步提高办公效率。



信息传输状态灯

纸仓状态灯

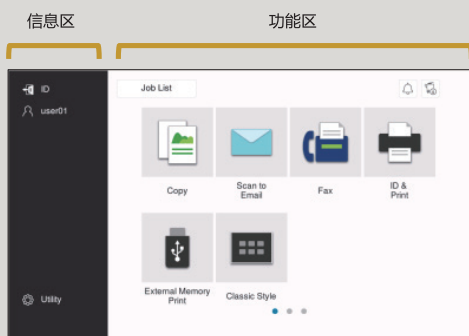


全新的UI*1设计

— bizhub C550i 系列搭载全新的 GUI*2，用户可以轻松地通过简单的几个步骤找到自己所需要使用的功能。即使是第一次使用复合机的用户，也可以在毫无障碍的情况下完成所需的作业，避免额外地时间和培训成本。

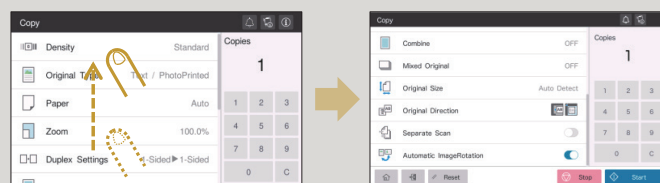
① 主菜单界面

清晰地划分信息区和功能区，使用者可以对自己的登录状态和设备的主要功能一目了然，便于相应功能的选择和切换。

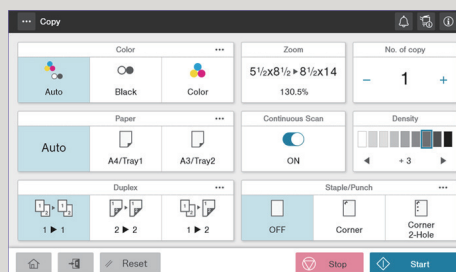


② 二级菜单界面

在重新布局的二级菜单界面中，使用者可以通过上下拖动屏幕的方式实现菜单滚动，从而选择自己所需要的作业设定，不再需要进入多层嵌套的菜单，既省时又省力。



同时，bizhub C550i 系列的复印二级菜单追加了全新的卡片式交互界面，将所有的复印设置项同时呈现在一个界面上，用户可以一次性设置所有的输出要求，既方便又高效。



*1 UI→User Interface, 用户界面

*2 GUI→Graphic User Interface, 图形化用户界面

高效作业，始终如一

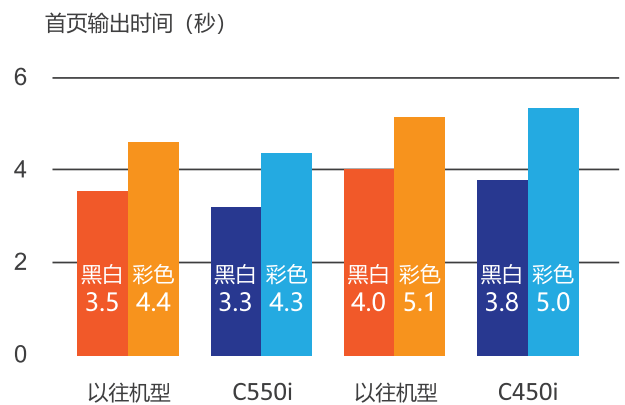
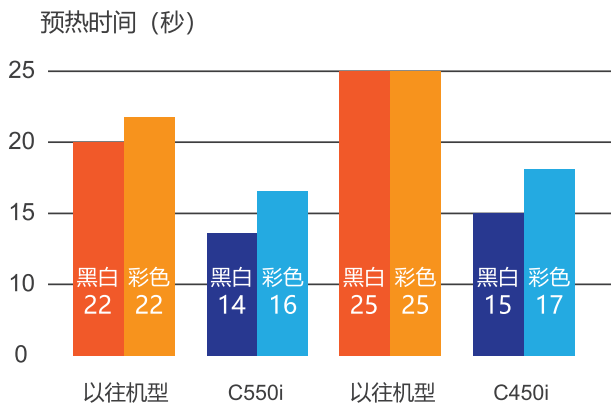
强大内核，效率保证

- bizhub C550i/C450i 同时配备8GB内存、256GB固态硬盘和四核 CPU 处理器。固态硬盘即可以提升数据存储的速度也可以增强数据的可靠性。同时，CPU 的四核分别处理被指派的应用和程序，更好地实现复合机 CPU 的平行任务处理，相应地作业速度有效提升。



高效的输出能力

- bizhub C550i/C450i 的输出速度（复印 & 打印）分别可以达到 55/45 页每分钟，并且黑白和彩色实现同速输出。与此同时，该系列产品的预热时间和首页输出时间与以往机型相比均有一定程度的下降。保证用户日常作业高效的过程中，也减少其在复合机旁的等待时间，更快速地实现文印作业。



纸张类型自动检测

- bizhub C550i 系列通过机身内多个检测探头，可以自动识别纸盒内纸张的类型。检测完毕后的自动存储数据功能，保证复合机在走纸过程中没有延迟，大大提高了作业速度和效率。与此同时，由于纸张识别从人工变成了自动，从而减少了因人为疏忽引起的卡纸情况的发生频率。

高端配置，稳定的表现

配置高端，精益求精

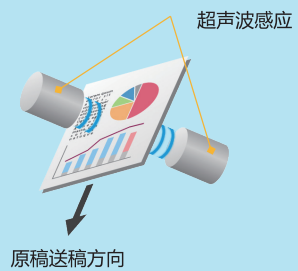
— 搭载智能化输稿器

① 高效率同步扫描

bizhub C550i/C450i出厂标配双面同步输稿器，可实现最大 300 页纸张的承载量。扫描速度方面，可以在200dpi下，实现最高达140/280页每分钟（单面 / 双面）的作业能力。即使用户具有大批量的日常扫描工作，例如：制造业的工单，律所的法律文书等，复合机也可以轻松满足需求。

② 智能化检测

借助搭载超声波感应器的预装内部组件，该输稿器可以检测到高速作业下重叠进稿的情况，避免原稿的漏扫，为用户保证作业效率的同时，也提高作业的准确度。



最大供纸容量 1,650页
纸盒 PC-116(选购)
最大 A3
500 页 (80 g/m²)

最大供纸容量 2,150页
纸盒 PC-216(选购)
最大 A3
500 页 × 2 (80 g/m²)

最大供纸容量 3,650页
纸盒 PC-416(选购)
最大 A4
2,500 页 (80 g/m²)

最大供纸容量 3,650页
纸盒 PC-417(选购)
最大 A4
1,500 + 1,000 页 (80 g/m²)

四选其一

* 图片包含选配件PC-416/LU-302/FS-539SD

多功能手送托盘(标配)
最大 SRA3
150 页 (80 g/m²)

大容量供纸盒 LU-302(选购)
最大 A3
3,000 页 (80 g/m²)

标配纸盒一
最大 A3
500 页 (80 g/m²)

标配纸盒二
最大 SRA3
500 页 (80 g/m²)

标配供纸容量 1,150页

最大供纸容量 6,650页
需选购 PC-416 LU-302

丰富的选购纸盒

— 该系列复合机的标准供纸容量为2个纸盒共1,150页。用户可以根据日常印量来增加选购纸盒，分别实现1,650/2,150/3,650页的不同需求。用户还可以选购大容量纸盒，实现最大6,650页的供纸能力。同时，该系列升级了全新的复合纸盒PC-417，该纸盒可以同时左右两个纸盒中储存备用纸张，便可以避免因纸张用完而不得不停机供纸的情况的出现。

多样化印后功能

— bizhub C550i/C450i 可以通过选购实现各种印后处理功能，诸如边钉、角钉、鞍式装订、折页以及打孔等各种功能。另外，当用户未进行装订设定时，还可以利用人工装订实现。无需借助第三方的帮助，自行完成各种印后工作，对于人工成本和外包成本进行合理的压缩。

	bizhub C550i/C450i	FS-540SD	FS-539SD	FS-533
分组(移位分组)	每张打印文档, 移位	√	√	√
装订	角钉 平行角钉 两点边钉	最多60张(81~90g/m ²) 最多100张(52~90g/m ²)	最多50张 (52~90g/m ²)	最多50张 (52~90g/m ²)
人工装订	人工装订	最多50张(90g/m ²)	最多50张(90g/m ²)	—
小册子&折页	骑马钉 对折 三折 (最多3张)	√	√	—
Z型折页*	Z型折页	Z型折页ZU-609 (52~90g/m ²)	—	—
打孔*	2孔 上2孔	打孔组件PK-526 纸张厚度最大300g/m ²	打孔组件PK-524 纸张厚度最大300g/m ²	PK-519
插页(封面&内页)	封面 内页	封面插入器PI-507 或标配功能	标配功能	手动

智能应用，得心应手

多种认证方式

— IC 卡身份认证

采用非接触式 IC 卡身份验证系统后，用户免去了输入密码的繁琐步骤。只需要直接在设备上刷一下 IC 卡即可完成认证。部分用户甚至可以直接利用现有的企业内部 IC 卡，实现认证功能。

*需要选购件，方可实现

— 生物静脉认证

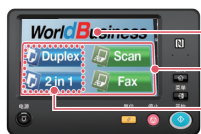
通过采集用户手指静脉信息进行认证，具有更高级别的安全性和准确识别性。

*需要选购件，方可实现



标配IWS平台

— IWS 平台（简单的用户界面）可以帮助商务用户自定义 bizhub 的界面，按照日常的使用习惯和操作频率，在操作面板上凸显例如复印，扫描，复印设置等常用功能，从而精确满足用户的个性化需求。



显示公司标志

更改了图标设计以提高可视性

常用功能一键注册



▲ 汽车经销商对复合机界面的个性化设计
可以把复印 / 扫描界面设计成类似于车辆仪表盘的结构



▲ 身份验证 + 功能限制的使用
完成 IC 卡身份验证后，将显示功能按键与适当的广告信息

支持多种行业标准化移动连接技术

— Airprint

适用于 iOS 系统的设备，用户可以顺畅、简单地将自己的设备与复印机连接，从而实施无线的打印输出。



— Mopria Print/Mopria Scan

由 Mopria 联盟研发的无线打印 / 扫描技术，适用于安卓系统的设备。在无线网络环境下连接任何 Mopria 联盟旗下的复合机或打印设备进行移动打印 / 扫描，免去安装不同应用的麻烦。



— Konica Minolta Mobile Print

柯尼卡美能达自主研发的移动打印应用，允许用户对移动打印进行更加丰富的功能设置，包括双面打印、安全打印、装订和打孔等等。



标配柯尼卡美能达中国应用市场

— 柯尼卡美能达中国应用市场准备就绪！bizhub C550i 系列产品出厂时预装了 中国应用市场，通过账户、账号等一系列的相关设置，用户可以通过网页或复合机的操作面板快捷访问该市场，让不同用户的按需选购和下载变得触手可及，保证用户的个性化应用选择。

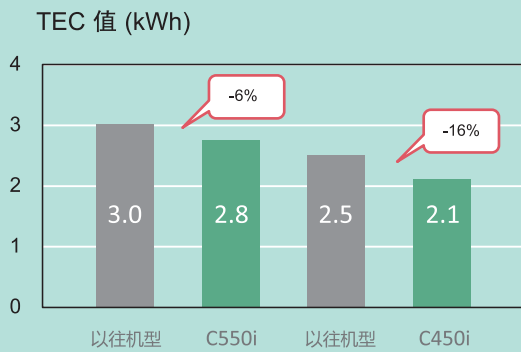
*详细内容参阅Market Place彩页



环保节能，绿色友好

显著降低TEC值

- bizhub C550i系列采用了全新开发的碳粉和定影器，其可以在更低的温度上实现定影。bizhub C550i/C450i 的 TEC 值分别为 2.8kWh/2.1kWh，与前一代产品的 TEC 值进行比较实现 6% 和 16% 的可观下降。减少复合机对于环境影响的同时，也秉持了柯尼卡美能达一贯的节能环保理念。



全新空气填充材料

- bizhub C550i 系列的外包装采用了空气填充包装材料，替代了原先部分泡沫塑料包装物，用以保护多功能复合机在运输途中可能遭遇到的撞击。这种特殊材料包装物的使用很大程度上降低了废弃物的仓储、占地空间，既可以保证设备运输途中的安全，也可以减少包装材料对于环境的污染与破坏。

更小的噪音困扰

① 降温风扇的改进

bizhub C550i系列复合机的降温风扇在运行过程中会根据设备的印量进行精确地调节，从而保证了在进行少量作业的过程中，复合机具有更轻的运行声音。

② 输稿器的改进

通过对于输稿器开合的减震缓冲组件的再提升，bizhub C550i 系列的输稿器在打开和关闭时发出的声音比以往有了明显的减轻，减少了用户使用时的不舒适感。



8 bizhub C550i / C450i 系列

bizhub C550i/C450i基本规格

		bizhub C550i	bizhub C450i
产品类型	控制台式		
色彩支持	全彩		
复印分辨率	扫描	600 x 600dpi	
	写入	1,800 (等效) x 600 dpi	
灰度级	256		
内存容量 (标准/最大)	8GB		
硬盘 (固态硬盘)	标配: 256GB 选购: 1T		
原稿类型	纸张, 书本, 三维物体		
最大原稿尺寸	A3 (11" X 17")		
输出纸张尺寸	纸盒	A3-A6, 明信片, 信封*1	
	多功能手送托盘	A3-A5, B6, A6, 明信片, 信封*1, 标签, 索引纸	
非复印区域	图像顶部距边缘4.2mm;图像底部距边缘3mm; 图像左右距边缘3mm;		
预热时间 (23°C, 标准大气压)	主电源开启后	彩色: 16秒或以下 黑白:14秒或以下	彩色: 17秒或以下 黑白:15秒或以下
	副电源开启后	彩色: 20秒或以下 黑白:16秒或以下	彩色: 19秒或以下 黑白:16秒或以下
首页复印时间*2	彩色: 4.3秒或以下 黑白:3.3秒或以下	彩色: 5.0秒或以下 黑白:3.8秒或以下	
复印速度 (A4横向)	彩色: 55页/分钟 黑白: 55页/分钟	彩色: 45页/分钟 黑白: 45页/分钟	
	等倍	1:1+/-0.5%或以下	
复印缩放倍率	比例放大	1:1.154/1.224/1.414/2.000	
	比例缩小	1:0.866/0.816/0.707/0.500	
	预设	3个定制设置	
	缩放	25%~400% (以0.1%为增量)	
	纵横单独设置	25%~400% (以0.1%为增量)	
纸张容量 (80gsm)	纸盒1&2	500张	
	多功能手送托盘	150张	
纸张克重	纸盒1&2	52~256 g/m²	
	多功能手送托盘	60~300 g/m²	
连续复印数	1-9999页		
自动双面器	纸张尺寸:SRA3, A3-A5, B6, A6, A3+, 明信片 纸张克重:52~256gsm		
电源要求	220V~240V, 10A, (50 Hz/60 Hz)		
最大功耗	2.0 kW		
尺寸 (宽 x 深 x 高)	615x688x961 mm (含ADF)		
重量 (Kg)	100Kg (不含ADF)		
所需占地空间 (宽x深)	937 x 1,343 mm (纸盒、手送打开状态)		

*1 输出质量取决于信封的类型、数量和打印环境
*2 A4横向全尺寸, 使用第一纸盒, 玻璃稿台扫描


系统选配件:

1 连接选配件

- 传真组件 FK-514
- 无线网卡 UK-221
- 本地接口组件 EK-608
- 本地接口组件 EK-609 (蓝牙)
- Fiery控制器 IC-420
- Fiery接口组件 VI-516
- Fiery接口板 UK-115
- 生物静默认证 AU-102
- IC卡安装组件 MK-735

2 其他选配件

- 侧边工作台 WT-506
- 数字键盘 KP-102
- 安全组件 SC-509
- 升级硬盘 EM-908
- 清洁单元 CU-102



3 纸盒&工作台

- 纸盒 PC-116 (500页)
- 纸盒 PC-216 (1000页)
- 纸盒 PC-416 (2500页)
- 复合纸盒 PC-417 (1500+1000页)
- 工作台 DK-516
- 大容量纸盒 LU-302 (最大支持A4, 3000页)
- 大容量纸盒 LU-207 (最大支持SRA3, 2500页)

4 排纸处理选配件

- 出纸托盘 OT-513
- 作业分离 JS-508
- 内置排纸处理器 FS-533
- 附属组件 MK-607
- 打孔组件 PK-519
- 排纸处理器 FS-539SD
- 连接组件 RU-513
- 打孔组件 PK-524
- 排纸处理器 FS-540SD
- 连接组件 RU-513
- 打孔组件 PK-526
- 封面插入器 PI-507
- 作业分离 JS-602
- Z型折页器 ZU-609

※ 产品的外观、配置和/或特性如有变更, 恕不另行通知。
 ※ bizhub是柯尼卡美能达株式会社的注册商标或者商标。
 ※ Windows是微软公司的注册商标或者商标。
 ※ Adobe和PostScript是Adobe公司的注册商标或者商标。
 ※ 所有的其他商标名称都是它们各自所有者的注册商标或者商标。

*作为“能源之星”的伙伴, 柯尼卡美能达商用科技株式会社抱着节省能源的宗旨而生产这部符合“能源之星”标准的产品。



柯尼卡美能达办公系统(中国)有限公司
 地址: 上海市海阳西路399号前滩时代广场3楼
 电话: 021-60321200 传真: 021-53023051
 邮编: 200126 http://konicaminolta.com.cn
 免费咨询热线: 800-820-2656



微博二维码



微信二维码

双面同步输稿器 (标配功能)

适用机型	bizhub C550i/C450i
原稿类型	薄纸(35~49 gsm) 普通纸(50~210 gsm)
原稿尺寸	最大A3, 传真模式(最长1,000mm)
原稿承载量(80gsm)	300张
扫描速度	彩色(单面/双面): 140/280 ipm(200dpi) 黑白(单面/双面): 140/280 ipm(200dpi)
尺寸 (宽x深x高)	611 x 511 x 177 mm
重量(Kg)	15.1Kg

打印基本规格 (标配功能)

打印类型	内置式	
打印速度	bizhub C550i	55页/分钟
	bizhub C450i	45页/分钟
分辨率	1200 dpi x 1200 dpi 1800 dpi(等效) x 600 dpi	
打印语言 (PDL)	PCL5e/c, PCL6, PS3 compatible, BMLinks	
字体	PCL: 80种字体 PS: 137种字体	
支持协议	TCP/IP (LPD, Raw, SMB, IPP) *兼容SMB3.0	
支持的操作系统	PCL	Windows 7/7 x64/8.1/8.1 x64/10/10 x64 Windows Server 2008/2008 x64/2008 R2/2012/2012 R2/2016/2019
	PS	Windows 7/7 x64/8.1/8.1 x64/10/10 x64 Windows Server 2008/2008 x64/2008 R2/2012/2012 R2/2016/2019 Mac OS X 10.9/10.10/10.11/10.12/10.13/10.14 (Intel-based PPD) Linux (PPD)
接口	Ethernet 10Base-T/100Base-TX/1000Base-T USB 2.0(高速)/1.1	

扫描基本规格 (标配功能)

类型	全彩色扫描仪	
接口	Ethernet 10Base-T / 100Base-TX/1000Base-T	
扫描尺寸	400 dpi 或以下	297 mm x 1000 mm
	600 dpi	297 mm x 432 mm
扫描速度	彩色(单面/双面)	140/280 ipm(200dpi)
	黑白(单面/双面)	140/280 ipm(200dpi)
扫描分辨率	推扫描:200/300/400/600 dpi 拉扫描:100/200/300/400/600 dpi	
输出格式	TIFF, JPEG, PDF, Compact PDF, OOXML (pptx, docx*.xlsx*), compact XPS, Searchable PDF*1, PDF/A*1, Linearized PDF*1	

* 需选购

互联网传真基本规格 (标配功能)

通讯协议	TX: SMTP, RX: POP3, TCP/IP Simple mode, Full mode	
发送纸张尺寸	A3, B4, A4	
分辨率	黑白	200 x 100 dpi, 200 x 200 dpi, 400 x 400 dpi, 600 x 600 dpi
	彩色	200 x 200 dpi, 400 x 400 dpi, 600 x 600 dpi
数据压缩	黑白: MMR/MR/MH	彩色: JPEG

柯尼卡美能达产品采用环保设计



符合能源之星标准
使用可回收材料
ISO认证工厂生产

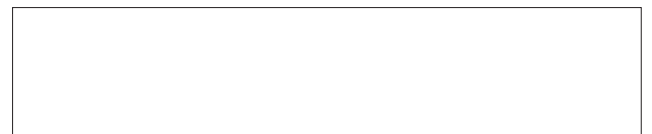


中国国家强制性
产品认证



中国节能产品
认证

咨询或购买请洽:



本印刷品版权归柯尼卡美能达办公系统(中国)有限公司所有, 未经允许, 不得转载 2021年2月版