



KONICA MINOLTA
柯尼卡美能达

bizhub
C360i / C300i
彩色多功能复合机

智能升级 内外兼顾

36 彩色黑白 A4页/分钟 **C360i**

30 彩色黑白 A4页/分钟 **C300i**

Giving Shape to Ideas
创意改变世界

bizhub C360i 系列

作为最新一代的 i- 系列彩色多功能复合机，追求以高效的作业能力、全新的设计理念、丰富的产品配置和先进的网络功能综合解决时下商务办公用户的复杂问题。致力于成为一款具有综合解决能力的办公设备，更好地使用户成为办公环境中真正的主角。



bizhub C360i系列机型一览表 ● 标配 ○ 选购

	输出速度 (A4, 横向)	复印	打印	彩色扫描	互联网传真	固态硬盘	传真
bizhub C360i	黑白/彩色 36页/分钟	●	●	●	●	●	○
bizhub C300i	黑白/彩色 30页/分钟	●	●	●	●	●	○

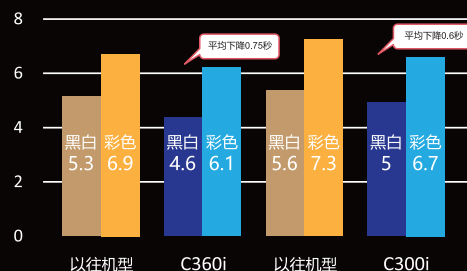
高效办公，商务先锋

高效的作业能力

— bizhub C360i/bizhub C300i 的复印和打印输出速度分别可以达到 36/30 页每分钟，而且实现黑白、彩色同速。与此同时，该系列产品的首页输出时间（黑白 / 彩色）与以往机型相比平均降低了约 0.7 秒。保证用户日常作业高效的过程中，也减少了其在设备旁的等待时间，更快速地实现文印作业。

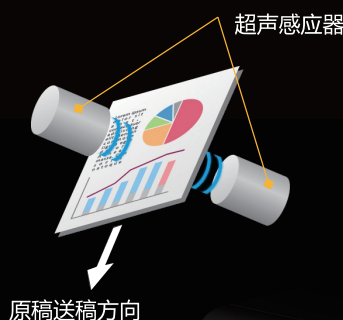


首页输出时间 (秒)



双面自动输稿器，实现文档高速电子化

— 该系列新产品可以选购柯尼卡美能达最新的双面同步自动输稿器 DF-714，扫描速度可以达到 200 页 / 分钟，轻松满足用户日常大批量的扫描作业需求。同时，该双面自动输稿器上搭载了重叠进稿的检测器，避免了快速扫描时两张原稿同时进入的可能，减少扫描错误，进一步提高扫描的效率。



全新增加电子纠偏功能

— 与以往的机型相比，bizhub C360i 系列除了原有的机械纠偏功能之外，还增加了电子纠偏，从而将通过输稿器扫描的稿件的偏斜角度降到最低，最大程度保证文档的输出品质。



全新理念，简单至上

全新10.1英寸操作面板

— bizhub C360i 系列配备超大 10.1 英寸操作面板，为用户带来卓越的使用体验。与前代机型相比，操作面板仅保留了唯一物理按键——电源键，从而保证屏占比*更大，外观时尚、科技感自然提升。

*屏占比=屏幕面积/整机面积



可调节角度的操作面板

— 全新的操作面板角度调节范围扩大到 90°，比以往机型增加 36% 可调节空间。这种人性化的设计可以方便各种用户进行设备操作和设定，甚至是行动不便、使用轮椅的用户。



LED灯光提示功能

— 该系列充分利用 LED 光的搭载，起到对用户适当的提示作用。LED 灯光的提示，贴合用户的使用习惯，用不同颜色表示复合机所处的不同状态，让用户有更加直观的视觉感受，增强人机交互。

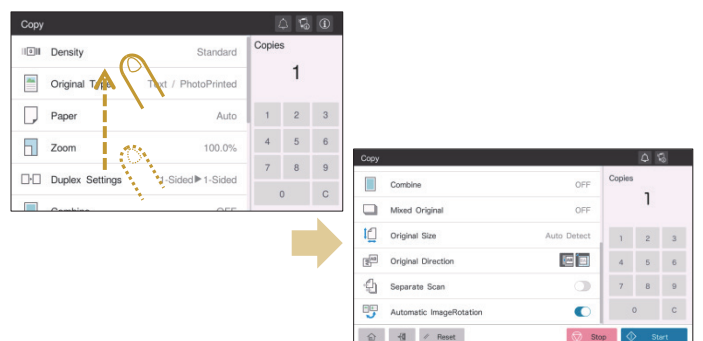


革新性的图形用户界面（GUI）设计

— bizhub C360i 系列采用了完全不同于以往的 GUI 设计。无论是设备的主菜单界面还是功能设置界面，都使用了类智能设备的操作方式，更加契合用户的使用习惯。

① 主菜单界面清楚地划分为信息区域和功能区域，用户可以在同一个界面上看到自己的登录信息和设备主要功能，一目了然，便于选择。

② 功能设置界面进行了重新布局，用户可以通过上下滚动菜单的方式，选择自己需要的设定，也无需进入层层嵌套的菜单，既省时又易于操作。



高端配置，稳定的表现

丰富的选购纸盒

— 该系列产品的标准供纸容量为 1,150 页，用户根据使用需求选购纸盒后，供纸容量可以达到 3,650 页。再加上大容量供纸器，设备最大供纸容量为 6,650 页。由此，用户可以省去频繁停机加纸的操作和麻烦。

最大供纸容量
1,150页

纸盒 PC-116 (选购)
最大 A3
500 页 (80 g/m²)

最大供纸容量
2,150页

纸盒 PC-216 (选购)
最大 A3
500 页 × 2 (80 g/m²)

最大供纸容量
3,650页

纸盒 PC-416 (选购)
最大 A4
2,500 页 (80 g/m²)

三选其一



多功能手送托盘 (标配)

最大 SRA3
150 页 (80 g/m²)

大容量供纸盒 LU-302 (选购)

最大 A3
3,000 页 (80 g/m²)

标配纸盒一
最大 A3
500 页 (80 g/m²)

标配纸盒二
最大 SRA3
500 页 (80 g/m²)

标配供纸容量
1,150页

最大供纸容量
6,650页

需选购 PC-416
LU-302

* 图片包含选购件 PC-416/LU-302/FS-536SD

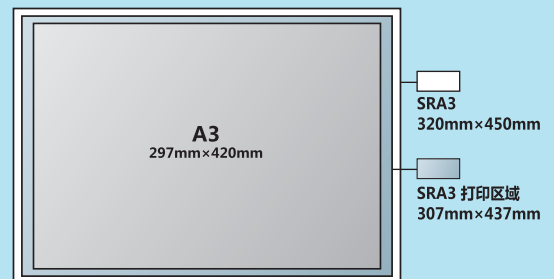
支持长纸打印功能

bizhub C360i 系列可以支持打印输出最长 1200mm 的纸张。适合制作简单的海报等宣传物品。



支持SRA3尺寸的纸张输出

— bizhub C360i/bizhub C300i 可以支持 SRA3 尺寸纸张 (320mm x 450mm) 的输出。由于打印范围的增大，没有边缘缺失，因此可以实现 A3 纸张尺寸稿件的满幅打印，表现更多色彩的内容。



丰富的排纸处理器选购件

— bizhub C360i 系列配备多种排纸处理器，用户可以通过选购相应的排纸处理器实现诸如鞍式装订、边钉、角钉、三折以及打孔等功能。文件装订制作变得简单、轻松和高效。



机器型号	bizhub C360i/C300i	标准功能	标准功能	标准功能
装订方式	装订方式	FS-536SD	FS-533	JS-506
分页移位功能	自动对文档进行分页	标配功能	标配功能	标配功能
装订功能	角钉 角钉 (平行) 边钉	最多50张 (52~90g/m ²)	最多50张* (52~90g/m ²)	-
小册子装订&折页功能	中央装订及折叠 对折 三折	标准	-	-
打孔功能	2孔 上2孔	打孔组件 PK-520 纸张厚度最大300g/m ²	打孔组件 PK-519 纸张厚度最大157g/m ²	-
封面插入 & 内页插入功能	封面插入 内页插入	通过手动设置实现	通过手动设置实现	通过手动设置实现

* 选购件 FS-533 标准功能是装订平行角钉

智能应用，得心应手

多种认证方式

— IC 卡身份认证

采用非接触式 IC 卡身份验证系统后，用户免去了输入密码的繁琐步骤。只需要直接在设备上刷一下 IC 卡即可完成认证。部分用户甚至可以直接利用现有的企业内部 IC 卡，实现认证功能。

*需要选购件，方可实现

— 生物静脉认证

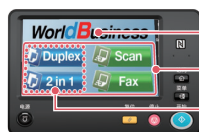
通过采集用户手指静脉信息进行认证，具有更高级别的安全性和准确识别性。

*需要选购件，方可实现



标配IWS平台

— IWS 平台（简单的用户界面）可以帮助商务用户自定义 bizhub 的界面，按照日常的使用习惯和操作频率，在操作面板上凸显例如复印，扫描，复印设置等常用功能，从而精确满足用户的个性化需求。



显示公司标志

更改了图标设计以提高可视性

常用功能一键注册



汽车经销商对复合机界面的个性化设计可以把复印/扫描界面设计成类似于车辆仪表盘的结构



身份验证 + 功能限制的使用完成 IC 卡身份验证后，将显示功能按键与适当的广告信息

支持多种行业标准化移动连接技术

— Airprint

适用于 iOS 系统的设备，用户可以顺畅、简单地将自己的设备与复印机连接，从而实施无线的打印输出。



— Mopria Print/Mopria Scan

由 Mopria 联盟研发的无线打印 / 扫描技术，适用于安卓系统的设备。在无线网络环境下连接任何 Mopria 联盟旗下的复合机或打印设备进行移动打印 / 扫描，免去安装不同应用的麻烦。



— Konica Minolta Mobile Print

柯尼卡美能达自主研发的移动打印应用，允许用户对移动打印进行更加丰富的功能设置，包括 双面打印、安全打印、装订和打孔等等。



标配柯尼卡美能达中国应用市场

— 柯尼卡美能达中国应用市场准备就绪！bizhub C360i 系列产品出厂时预装了“中国应用市场”，通过账户、账号等一系列的相关设置，用户可以通过网页或复合机的操作面板快捷访问该市场，让不同用户的按需选购和下载变得触手可及，保证用户的个性化应用选择。

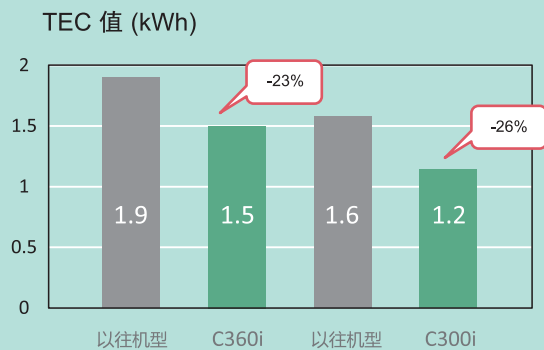




环保理念，实现绿色节能

显著降低TEC值

— bizhub C360i 系列在睡眠模式下的能耗值仅为 0.5w，节省能耗的同时，也有助于 TCO 的降低。与 TEC 标准值相比，该系列产品的 TEC 值分别降低了 23% 和 26% 之多，减少对于环境的影响，秉持柯尼卡美能达一贯的节能环保企业理念。

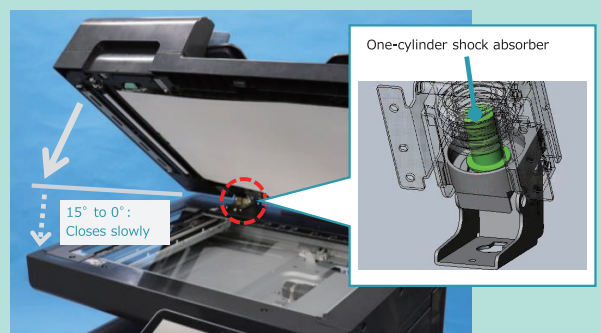


全新空气填充材料

— bizhub C360i 系列的外包装，采用全新的空气填充包装材料替代了部分泡沫塑料包装物，用以保护多功能复合机在运输途中可能遇到的撞击。这种特殊材料的采用大大降低了废弃物占地空间，在保证设备安全的同时大大降低了对于环境的损害。

更小的噪音困扰

— 通过对降温风扇和输稿器的设计更新，使得 bizhub C360i 系列在运行时的声音更小，给用户带来绿色的工作环境。降温风扇的运转速度会根据设备的工作量进行精准地调节，从而确保在不工作时设备的低噪音。



8 bizhub C360i / C300i 系列

bizhub C360i/C300i基本规格

		bizhub C360i	bizhub C300i
类型	桌面式		
颜色支持	彩色		
复印分辨率	扫描	600 x 600dpi	
	打印	1,800 (等效) x 600 dpi	
灰度级	256		
内存容量	8GB		
固态硬盘	256 GB		
原稿类型	纸张, 书本, 三维物体		
最大原稿尺寸	A3 (11" X 17")		
复印纸张尺寸	A3至A5		
非复印区域	顶部: 约4.2mm, 底部: 约3mm, 两侧: 约3mm		
预热时间	黑白: 12秒或以下 彩色: 13秒或以下	黑白: 11秒或以下 彩色: 13秒或以下	
首页复印时间	黑白: 4.6秒或以下 彩色: 6.1秒或以下	黑白: 5秒或以下 彩色: 6.7秒或以下	
复印速度	36页/分钟	30页/分钟	
复印缩放倍率	固定倍率	0.500/0.707/0.816/0.866/1.000/1.154/1.224/1.414/2.000	
	缩放	25% to 400%	
纸张容量	标准	1150页	
	最大	6650页	
纸张输出	250页		
纸张克重	标配纸盒 选购纸盒	52-256 g/m ²	
	手送	60-300 g/m ²	
连续复印数	1-9999页		
电源要求	220-240 V 50/60 Hz		
最大功耗	1.58KW或以下		
尺寸 (宽 x 深 x 高)	615 x 688 x 779 mm		
重量	约 84kg		

打印规格 (标配)

类型	内置式	
打印速度	bizhub C360i	36页/分钟
	bizhub C300i	30页/分钟
内存	与复合机共享	
PDL	PCL 6 (XL3.0); PCL 5c; PostScript 3 (CPSI 3016); XPS	
打印分辨率	1,800 (等效) x 600 dpi; 1200 x 1200 dpi	
支持的操作系统	Windows 7 (32/64); Windows 8/8.1 (32/64); Windows 10 (32/64); Windows Server 2008 (32/64); Windows Server 2008 R2; Windows Server 2012; Windows Server 2012 R2; Windows Server 2016; Windows Server 2019; Macintosh OS X 10.10 or later; Unix; Linux; Citrix	
接口	Ethernet 10Base-T / 100Base-TX / 1000Base-T USB1.1, USB2.0 USB Host, Wi-Fi 802.11 b/g/n (optional)	

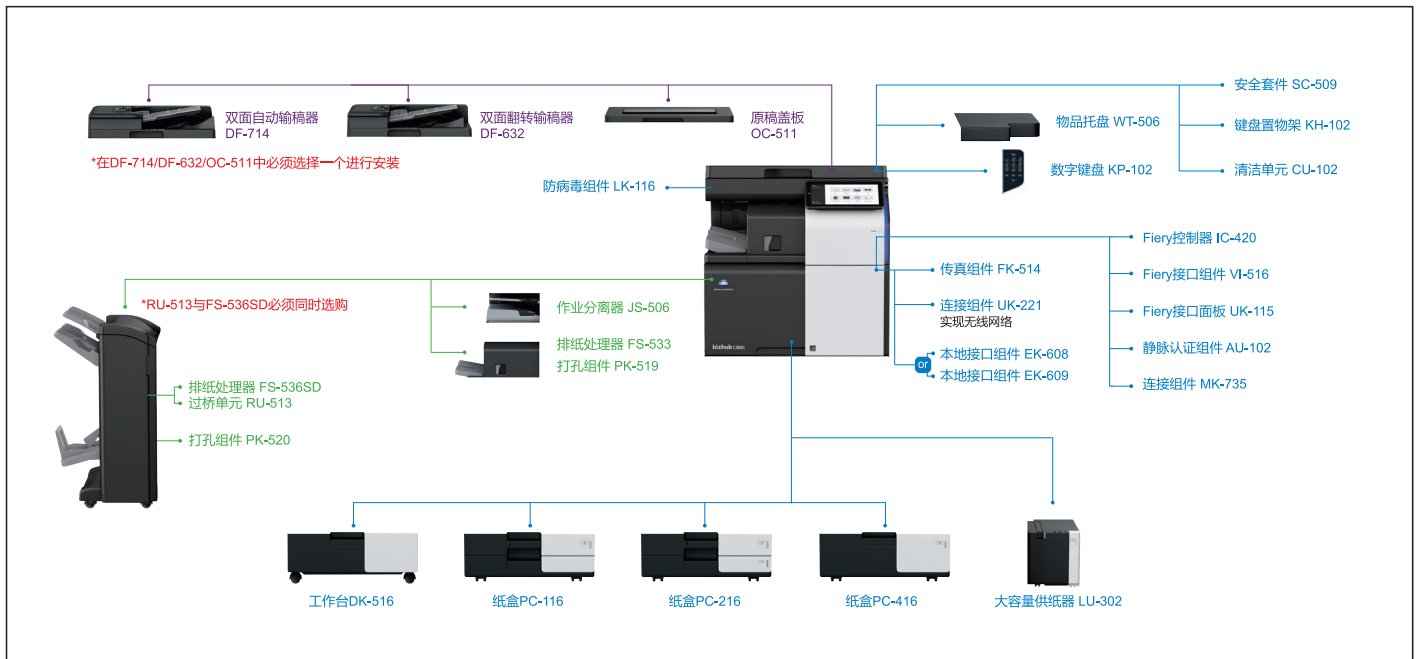
扫描规格 (标配)

类型	全彩色扫描仪
扫描尺寸	最大A3
接口	Ethernet 10Base-T / 100Base-TX / 1000Base-T
扫描速度 (使用ADF)	DF-714 单面(黑白/彩色):100 ipm; 双面(黑白/彩色):200 ipm DF-632 单面(黑白/彩色):80 ipm; 双面(黑白/彩色):37 ipm
输出格式	TIFF, PDF, Compact PDF, JPEG, XPS, Compact XPS, pptx docx,lsx Searchable PDF, PDF/A, Linearized PDF, Page setting
扫描分辨率	推扫描:200dpi/300dpi/400dpi/600dpi 拉扫描:100dpi/200dpi/300dpi/400dpi/600dpi

传真规格 (需选购)

通信标准	Super G3
传输速度	2.4kbps-33.6kbps
数据压缩	MH,MR,MMR,JBIG
传输时间	低于2秒(A4, V.34, 33.6kbps,JBIG)
发送原稿尺寸	最大A3(长边最大支持1000mm)
接收纸张尺寸	最大A3(长边最大支持1000mm-在分页后)

系统选配件:

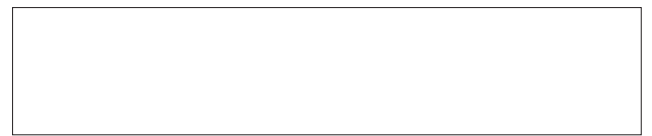


※ 产品的外观、配置和/或特性如有变更, 恕不另行通知。
 ※ bizhub是柯尼卡美能达株式会社的注册商标或者商标。
 ※ Windows是微软公司的注册商标或者商标。
 ※ Adobe和PostScript是Adobe公司的注册商标或者商标。
 ※ 所有的其他商标名称都是它们各自拥有者的注册商标或者商标。
 *作为“能源之星”的伙伴, 柯尼卡美能达商用科技株式会社抱着节省能源的宗旨而生产这部符合“能源之星”标准的产品。

柯尼卡美能达产品采用环保设计



咨询或购买请洽:



柯尼卡美能达办公系统(中国)有限公司
 地址: 上海市海阳西路399号前滩时代广场3楼
 电话: 021-60321200 传真: 021-53023051
 邮编: 200126 http://konicaminolta.com.cn
 免费咨询热线: 800-820-2656



微博二维码



微信二维码