



KONICA MINOLTA

bizhub PRO 1100

生产型黑白数字印刷系统



Giving Shape to Ideas
创意改变世界

兼具外观美学与强大实力的黑白按需印刷设备。

紧凑型bizhub PRO 1100为生产力而生，它性能卓越而又不失美感，是按需印刷产品中不可多得的精品。它集设计感、图像质量和操作便利性等众多优势于一身，可有效提高业务能力。



从内部打印到专业的印刷服务， 产品优异的生产力和操作性 可满足各类印刷需求。

bizhub PRO 1100具备了按需印刷系统的可靠性和高精度。同时，它良好的操作性可提高从专业用途（印刷公司）到企业文印部门等各类应用的工作效率。



作为企业文印部门的高速印刷系统使用

轻松处理海量办公文档。

bizhub PRO 1100的高速扫描仪可对文档进行高效数字化处理。增强了与bizhub多功能办公产品的兼容性以及与其他应用的协作性。充分考虑了对于办公环境至关重要的安全性、友好性以及环保性能。



适用于专业印刷的智能化、紧凑型的高性能印刷系统

bizhub PRO 1100的稳定性和可靠性可满足专业用户的需求。

此外，灵活的配置可以满足各类工作和商务需要。

bizhub PRO系列的高质量图像决定了bizhub PRO 1100可输出理想的印刷品。

操作简单，任何人都可轻松使用。

bizhub PRO 1100

可靠易控 经久耐用

100页 / 分钟的输出速度

以100页 / 分钟进行高强度印刷作业^{*1}，还可处理小册子和拼版作业。配合使用装订^{*2}功能，可进一步提高生产力。

^{*1} 使用40–216g/m²纸张（适用何种纸张，取决于纸张克重和打印环境等）进行A4长边进纸。

^{*2} 选购件



最多可容纳9,000张纸

将主机标配的3,000张容量纸盒和配有3个纸盒的PF-709^{*3}（6,000张）组合使用，最高可容纳9,000张纸。作业期间，一个纸盒缺纸其它纸盒可立即进行供纸以避免生产中断。

^{*3} 选购件

^{*}使用80g/m²纸张。



坚实的机身设计支持大印量作业

bizhub PRO 1100采用了与其它印刷系统一样坚实、耐用的机身设计。

保证了连续作业的稳定性和可靠性。

耗材也采用长使用寿命设计，减少了更换的频率。



高速双面彩色扫描仪

以90页 / 分钟^{*4}的速率扫描A4彩色文档。

对于双面原稿，两个独立的扫描器传感器可实现180页 / 分钟^{*4}的高速扫描。

网络扫描仪功能可对文档进行快速数字化处理。

^{*4} 用于300dpi原稿



直观易懂的15英寸控制面板

bizhub PRO 1100配备了醒目的15英寸LCD控制面板。一系列功能（例如传票编辑、折叠和装订等）均采用与bizhub PRESS彩色设备相同的图形用户界面，可有效降低操作失误概率，提高工作效率。



即使在作业期间也可更换大容量碳粉瓶

大容量碳粉瓶最高可打印约82,000印^{*5}。bizhub PRO 1100配备了新碳粉瓶门，方便在打印期间更换碳粉，从而提高了工作效率。

*5 基于A4尺寸，5%的打印覆盖率。



醒目的LED灯

当环境噪音较大难以听清bizhub PRO 1100语音提示时，信息指示LED灯（选配件）通过四种颜色的组合显示印刷和纸盒状态。



紧凑的空间节约型设计

bizhub PRO 1100采用紧凑的外观设计，可灵活地安装在各种场所。当主机安装了出纸盘OT-507^{*6}时，其最小宽度为1,860 mm。当安装了装订排纸处理器FS-532^{*6}时，其宽度约为2,398 mm。

*6 选配件



可**助力业务发展**的产品特性

广泛的纸张兼容性

“凭借可打印带有裁切标记的A3文档，最大可兼容324×463mm尺寸的纸张。”设备支持的纸张克重范围广，从40-350g/m²以及50-300g/m²（双面打印），同时还支持从优质纸到分页纸的多种纸张类型。安装MB-507^{*1}或PF-709^{*1}之后还可打印明信片。^{*1}

*1 选购件

输出示例

宣传册



除了精美的打印效果外，还可通过安装选购件实现折页功能^{*2}。

手册



bizhub PRO 1100支持小册子打印并进行鞍式装订^{*2}，适合进行大印量作业。

发票



最低可兼容40g/m²的薄纸。支持可变数据印刷。

名片



支持在绘图纸等厚纸上进行拼版打印。

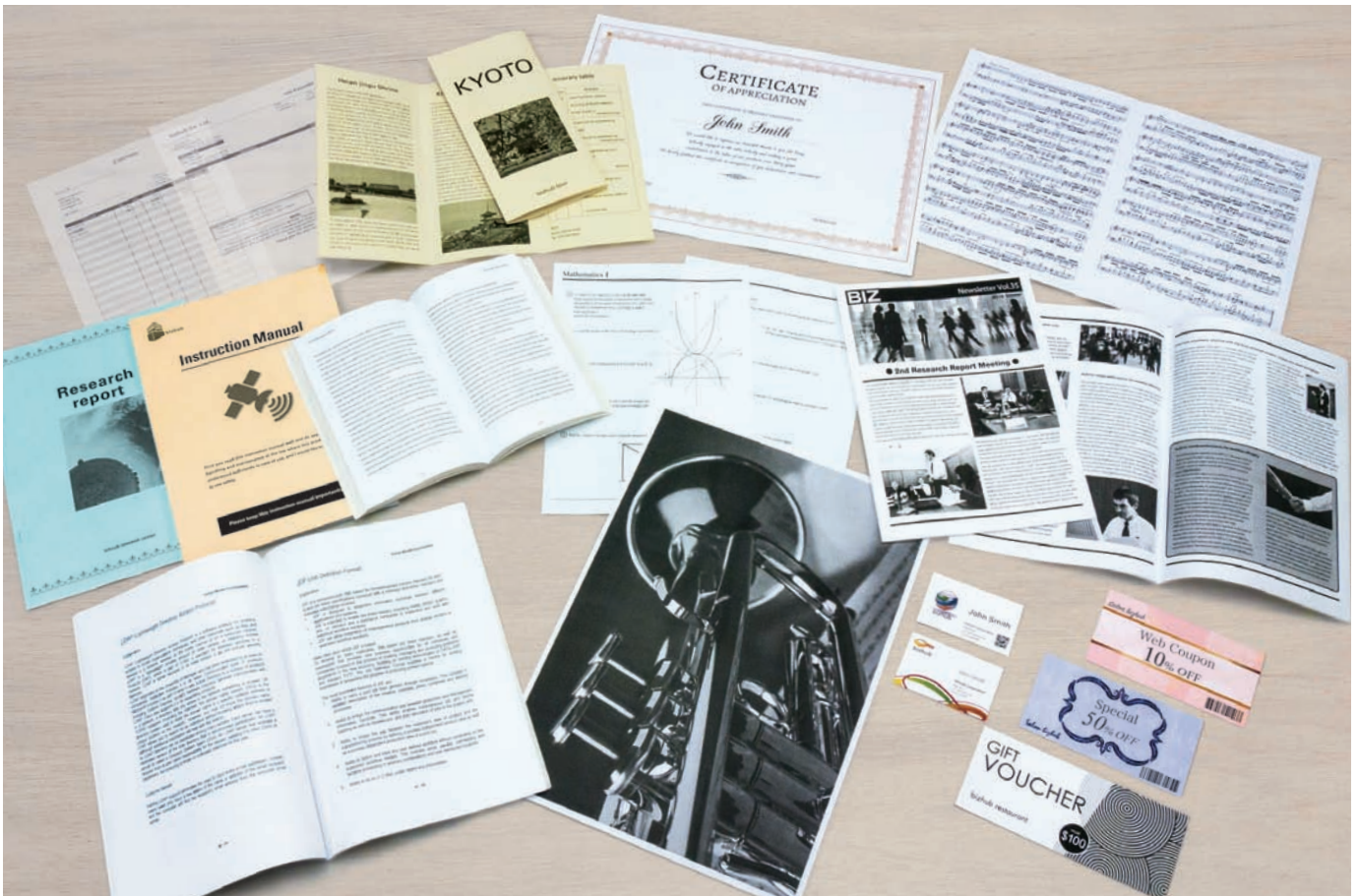
证书



除厚纸外，也可打印传统证书^{*3}。

*2 安装了选购件SD-510时。

*3 不兼容铜版纸或铝箔纸。



可优化产能的灵活性

便于进行系统配置的多功能手送纸盘和出纸盘

可灵活使用选购件以定制印刷系统，例如多功能手送纸盘MB-507方便用户在小批量作业时使用不同的纸张，而出纸盘OT-507可在不需要排纸处理器的作业环境下使用。



纸张处理

标准功能	选购件			
<p>主机纸盒</p> <p>3,000张¹ (1,500张×2个纸盒)</p> <p>40至300g/m²</p> <p>[最小]182×139mm [最大]324×463 mm</p>	扩展	<p>A4大容量纸盒[LU-411]</p> <p>4,500张¹</p> <p>40至300g/m²</p> <p>[最小]250×176 mm [最大]314×229 mm</p>	<p>A3大容量纸盒[LU-412]</p> <p>4,000张¹</p> <p>40至300g/m²</p> <p>[最小]203×195 mm [最大]324×483 mm</p>	<p>3层纸盒大容量纸柜[PF-709]</p> <p>6,000张¹ (2,000张×3个纸盒)</p> <p>40至350g/m²2</p> <p>[最小]95×139 mm [最大]324×463 mm</p>
		纸张容量	纸张容量	纸张容量
		纸张克重	纸张克重	纸张克重
		纸张尺寸	纸张尺寸	纸张尺寸

*1 该纸张容量以80g/m²纸张为标准 *2 上部和下部纸盒为40至300g/m²

排纸处理

装订排纸处理器[FS-532] *选购件

稳定的输出性能，最高可装订100张纸¹并呈现精美的装订效果。制作精美的讲义材料、提案书和报告。

*1 A4 80g/m²纸张

钉子裁切刀
切断多余的装订针，使其不会相互重叠。

边角装订 2点装订

扩展

鞍式排纸处理器[SD-510] *选购件

鞍式装订功能可有效降低生产成本。支持用于直邮广告和通函的多张对折和三折功能。

鞍式装订

对折 三折

Z形折叠打孔组件[ZU-608] *选购件

除打孔功能外还提供Z形折叠功能。完美适用于小册子制作，无需缩减插图篇幅。

2孔打孔 4孔打孔 Z形折叠 Z形折叠+2孔打孔

扩展

打孔组件[PK-522] *选购件

用于FS-532的内置打孔组件。按照纸张的放置方向选择左/右或上/下打孔以实现高效的装订。

2孔打孔 4孔打孔

封面插入器[PI-502] *选购件

为文档添加封面和插页，双层纸盒可同时添加这些纸张，也可手动进行操作。

内页插入 封面插入

*需要安装连接组件MK-732。

先进的**成像**技术带来出色的**再现**效果



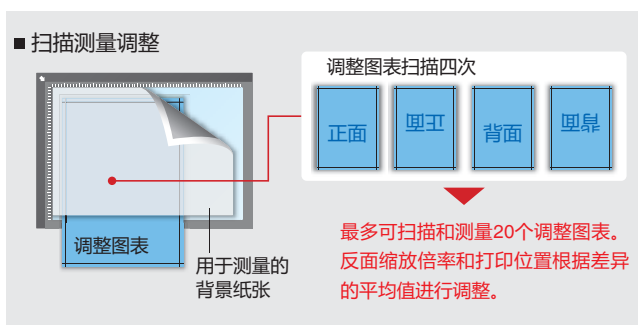
广受赞誉的1,200dpi分辨率

高分辨率打印归功于真实的1,200dpi输出。生动再现表格、图形和多层次图像的线条，为用户创建具有说服力的文件。



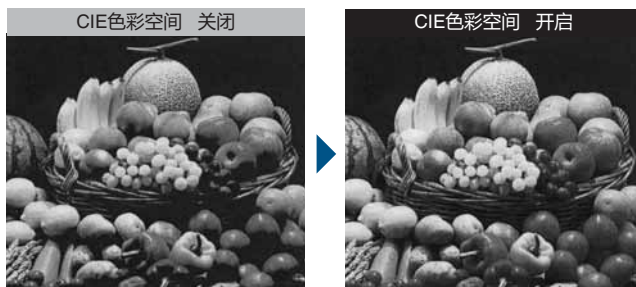
方便的正反对位调整

bizhub PRO 1100正反调整功能可利用稿台表面自动调整图像位置、正反位置和缩放倍率差异可轻松校正，大幅度提高了对位调整的效率。



呈现丰富的色彩空间

打印彩色文档时，输入图像首先转换至CIE色彩空间，然后再转换至主机的色彩空间，主机可在处理丰富的层次同时保持高生产力。



多种加网

基于文档内容三种类型的调频加网（2种分辨率×3种模式）现已配备于bizhub PRO 1100上，此外，也可运用高分辨率下三种新调频加网。可使用适合输出内容的最佳加网进一步提高打印分辨率。

满足所需的先进配置

通过热文件夹进行直接打印

打印PDF/TIFF时无需开启相关应用程序，只需简单地拖放至图标或共享文件夹。准备多个热文件夹以进行快速打印，无需频繁更改设置。

*使用图标时，客户需要安装PageScope直接打印（包括）（仅限Microsoft Windows操作系统）



作业传票编辑

编辑作业传票详情，然后查看输出图像。可打印样本。灵活的作业管理可以更加高效地进行复杂而棘手的打印作业。



页面编辑界面

更改插入页面和纸张设置的配置。通过预览功能轻松确定细节。



作业传票编辑界面

更改详细的输出设置，例如纸张类型和份数。

Color Centro

bizhub PRO 1100标配Color Centro。彩色生产型系统上也使用同样的软件进行色彩管理，通过在PC上分别调整图像和文字/图形的色调曲线灵活调整图像质量。



色调曲线调整

通过微调来获得满意的对比度和亮度。

Job Centro

用户可在PC上通过Job Centro 管理选项。界面简单易用并兼容bizhub PRO 1100的控制面板和打印驱动程序，让操作更加高效。Color Centro也可从Job Centro 开启，令操作更加顺畅。



面向未来的认证和**协作**功能

用户认证

除主机的认证功能外，PageScope Authentication Manager¹ 通过外部服务器（例如Active Directory）统一管理用户信息。

非接触式IC卡认证系统确保了安全性的同时也提高了工作效率。因该系统与员工门卡相关联，可根据规模和环境选择工作方式。

*1 选购件

* 需安装选购件IC卡认证单元AU-201S。



办公设备的连通性

bizhub PRO 1100可兼容bizhub连接器，确保了办公设备之间的连通性。用户可从bizhub PRO 1100的控制面板在系统上注册应用，直接连接公司内部Sharepoint 2007/2010服务。OpenAPI版本4.1具有认证、计费、截取打印和其它解决方案应用。



我们为保护**资源**和**环境**所做的努力

使用再生材料

柯尼卡美能达通过专有的化学处理技术研发出了再生PC/PET材料。通过积极使用再生材料可有效提高资源和环境保护的效率。



EPEAT黄金评级

我们获得了电子产品环境影响评估工具（EPEAT）的“黄金级”认证，这是一个旨在推动环保产品的市场开发和销售的美国评估体系。黄金级的产品必须达到75%以上的EPEAT标准。



符合全球环境标准

bizhub PRO 1100符合多种环境标准，例如国际上的能源之星计划和日本的绿色采购。我们以广阔的视野为环境保护做贡献。



超越TEC标准

bizhub PRO 1100的能耗比能源之星的典型能耗（版本2.0）低40%。如此之低的TEC值大幅度减少了CO₂的排放。

高画质和环保碳粉

柯尼卡美能达的Simitri HD高清晰聚合碳粉采用植物类资源作为碳粉原材料。该碳粉可进行低温定影，从而降低了能源消耗。

我们也重视从碳粉生产、客户使用到废弃物处理等环境负担问题。

传统碳粉

Simitri HD碳粉

Simitri HD碳粉的成分

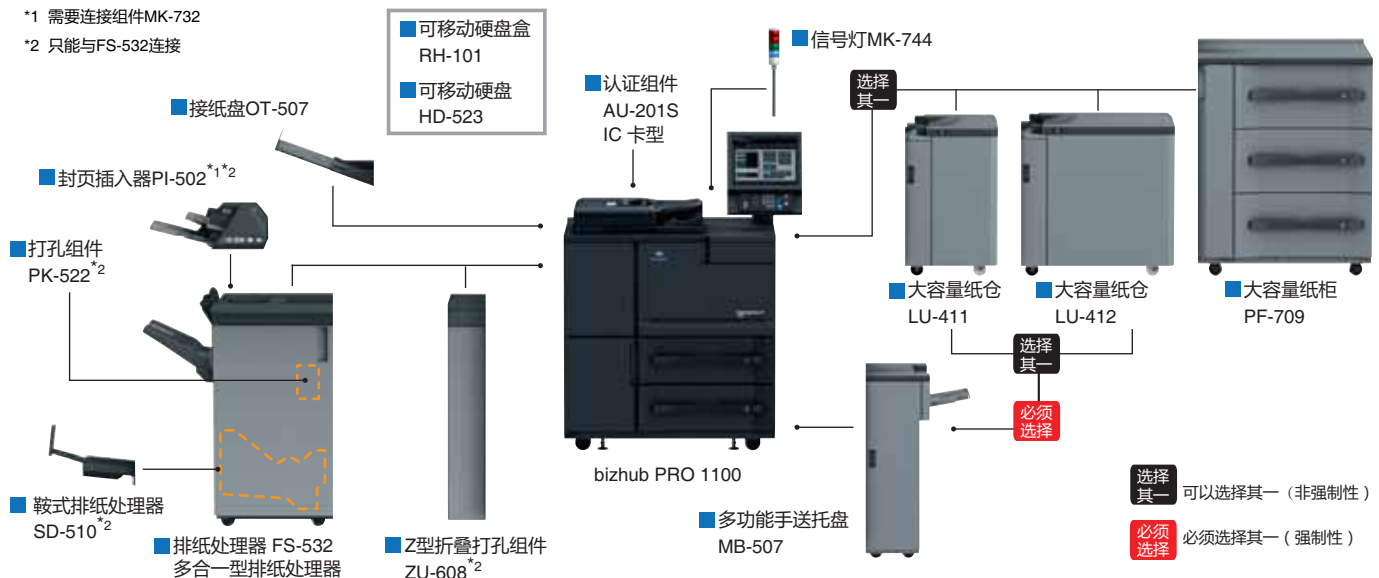
色料 蜡

Simitri HD
高清晰聚合碳粉

传统碳粉和Simitri HD碳粉的对比（内部测试）

传统碳粉		
	点 线	文本
Simitri HD 碳粉		

系统配置



规格

bizhub PRO 1100一般规格

主机

类型	落地型	
分辨率	扫描	600×600 dpi
	打印	1,200×1,200 dpi
色阶	256	
原稿类型	纸张、书本、物体	
最大原稿尺寸	A3 (11"×17")	
内存容量	内存	8 GB
	硬盘	1TB
输出尺寸 (S: 短边进纸)	SRA3, A3-B5, A5, B5S, 分页纸, 自定义182×139 mm (使用小尺寸导轨) - 324×463 mm	
图像有效区域	上边距不大于3 mm, 下边距 / 左右边距不大于2 mm	
预热时间	390秒或更短	
首张复印时间 ¹⁾	3.4秒或更短	
复印 / 打印速度 (A4)	100 页 / 分钟	
复印缩放倍率	等倍	1:1±0.5%或以下
	放大	1:1.154/1.224/1.414/2.000
	缩小	1:0.866/0.816/0.707/0.500
	用户设定倍率	3种
	缩放	25%-400% (以0.1%为增量)
纸张容量 (80g/m ²)	标准: 1,500张×2	
纸张克重	标配	40-300g/m ² (限适用的纸张类型)
	选购件	40-350g/m ² (仅适用于PF-709的中间纸盒)
连续多张复印	1-9,999张	
自动双面 (S: 短边进纸)	非堆叠SRA3, A3-B5, A5, B5S	
电源要求	220-240 V/15 A	
最大功耗 (主机+PF-709+FS-532)	3.6 kW或更低	
尺寸[宽] × [深] × [高]	990×910×1,160 mm (39"×35-3/4"×45-3/4") (主机+自动输稿器)	
	1,211×910×1,454 mm (47-3/4"×35-3/4"×57-1/4") (含操作面板)	
重量	340 kg (749-1/2 lb) (主机)	
占地面积[宽] × [深]	2,634×2,060 mm (103-3/4"×81-1/4") <主机+FS-532+LU-411>	

¹⁾ A4长边全尺寸/使用第一纸盒/从稿台表面扫描。

打印机规格 (标配)

类型	内置式	
CPU	Pentium G3420 3.2 GHz	
内存	2GB	
硬盘	1TB 3.5 英寸 SATA	
打印速度	100页 / 分钟	
打印分辨率	1200×1200dpi, 600×600dpi	
打印语言	PCL5e/6, PostScript3 (3020), PDF Ver1.7, TIFF Ver. 6 Emulation, PPML (Ver2.2)	
网络协议	TCP/IP(LPR, RAW socket), IPX/SPX (NDS, Bindery), NetBEUI, IPP, AppleTalk, WSD, Bonjour, SMB	
操作系统	PCL	Windows Vista ¹⁾ /7 ¹⁾ /8 ¹⁾ /8.1 ¹⁾ Windows Server 2008 ¹⁾ /2008 R2/2012/2012 R2
	PS	Windows Vista ¹⁾ /7 ¹⁾ /8 ¹⁾ /8.1 ¹⁾ Windows Server 2008 ¹⁾ /2008 R2/2012/2012 R2 MAC OSX(10.6/10.7/10.8/10.9/10.10)
字体	PCL: 80种字体, PS: 136种字体	
接口	10Base-T/100Base-TX/1000Base-T, USB3.0 host, USB2.0 device	

¹⁾ 支持32位 (x86) 或者64位 (x64) 的环境

扫描功能 (标配)

类型	全彩色	
扫描速度 (A4)	单面	90页 / 分钟
	双面	180页 / 分钟
扫描尺寸	297×431.8 mm	
扫描分辨率	600 dpi, 400 dpi, 300 dpi, 200 dpi	
网络协议	TCP/IP (FTP, SMB, SMTP, WebDAV) (IPv4/IPv6)	
操作系统	Windows Vista ¹⁾ /7 ¹⁾ /8 ¹⁾ /8.1 ¹⁾	
接口	Ethernet 10Base-T/100Base-TX/1000Base-T	
输出格式	PDF, TIFF, Encrypted PDF, XPS, Compact PDF, JPEG	

¹⁾ 支持32位 (x86) 或者64位 (x64) 的环境

双面扫描输稿器 (标配)

类型	一次双面系统	
原稿尺寸	最大A3 (自定义297×431.8 mm)	
纸张克重	单面: 35-210g/m ² , 双面: 50-210g/m ²	
纸张容量 (80g/m ²)	最多150张	

* 本印刷品中所指的纸张类型及克重是在特定的环境下进行的, 部分未经过测试的纸张, 可能未必适合打印生产。

柯尼卡美能达产品采用环保设计



ISO15408 (EAL Level3) 认证 (目前申请中)

这些产品符合 ISO15408 (EAL Level 3) 的安全性要求。

* ISO 15408 认证仅适用于 IT 安全功能。该认证并非产品保证。

选购件

MB-507 多功能手送托盘	纸张克重	40-300g/m ²	
	纸张尺寸	100×148-324×483 mm	
OT-507 接纸盘	纸张克重	62-300g/m ²	
	纸张尺寸	95×139-324×463 mm	
PF-709 大容量纸柜	纸张尺寸 (S: 短边进纸)	SRA3, A3, B4, A4, SRA4S, A4S, B5, B5S, A5, 12"×18", 11"×17", 8-1/2"×14", 8-1/2"×11", 8-1/2"×11"S, 9"×11" 大页纸: 8-1/2"×13", 8-1/4"×13", 8-1/8"×13-1/4", 8"×13" 宽纸: A3W, B4W, A4W, A4SW, B5W, B5SW, A5W, 12"×18"W, 11"×17"W, 8-1/2"×11"W, 5-1/2"×8-1/2"W 分页纸: B5ST, A4T, A4ST, B4T, A3T, 8-1/2"×11"T, 8-1/2"×11"ST, 11"×17"T, 5-1/2"×8-1/2"T 自定义95×139 (使用小尺寸导轨) - 324×463 mm	
	纸张克重	40-350g/m ² (40-350g/m ² 纸张只适用中间纸盒)	
LU-411 大容量纸仓 (A4)	纸张尺寸 (S: 短边进纸)	A4, B5, 8-1/2"×11", 9"×11", 8K 宽纸: A4W, B5W, 8-1/2"×11"W 分页纸: B5T, A4T, 8-1/2"×11"T 自定义: 长: 176-229 mm, 宽: 250-314 mm	
	纸张克重	40-300g/m ²	
LU-412 大容量纸仓 (A3)	纸张尺寸 (S: 短边进纸)	A3, B4, A4, A4S, SRA4S, 11"×17", 8-1/2"×14", 8-1/2"×11", 8-1/2"×11"S, 9"×11" 大页纸: 8-1/2"×13", 8-1/4"×13", 8-1/8"×13-1/4", 8"×13" 宽纸: A3W, B4W, A4W, A4SW, 11"×17"W, 8-1/2"×11"W, 8-1/2"×11"SW 分页纸: A4T, A4ST, B4T, A3T, 8-1/2"×11"T, 8-1/2"×11"ST, 11"×17"ST, 自定义: 长: 195-483 mm, 宽: 203-324 mm	
	纸张克重	40-300g/m ²	
ZU-608 Z型折叠打孔 组件	打孔	2孔 / 4孔	
	纸张克重	打孔: 60-91g/m ² , Z型折: 60-91g/m ²	
FS-532 装订排纸处理器	纸张尺寸 (S: 短边进纸)	2孔: A3S, B4S, A4, A4S, B5, B5S, A5, A5S, B4, B5, B5S, SRA4S, 11"×17"S, 8.5"×14"S, 8.5"×11", 8.5"×11"S 4孔: A3S, B4S, A4, 11"×17"S, 8.5"×11" Z型折: A3S, B4S	
	纸张克重	打订模式 (边角 / 两点装订): 50-300g/m ² 直接输出 / 分页模式: 40-350g/m ²	
PI-502 封面插入器	纸张尺寸 (S: 短边进纸)	打订模式 (边角 / 两点装订): 203×139-331×488 mm 直接输出 / 分页模式: 95×133 (使用小尺寸导轨) -331×488 mm 副纸盘: 95×133 (使用小尺寸导轨) -331×488 mm	
	纸张克重	最多4,500张 (主输出盘和副输出盘)	
PK-522 打孔组件	纸张克重	50-300g/m ²	
	纸张尺寸 (S: 短边进纸)	上层纸盘: A4, A4S, B5, B5S, A5, 8-1/2"×11", 8-1/2"×11"S 下层纸盘: A3, B4, A4, A4S, B5, B5S, A5, SRA4S, 12"×18", 11"×17", 8-1/2"×14", 8-1/2"×11", 8-1/2"×11"S	
SD-510 鞍式排纸处理器	打孔	2孔 / 4孔	
	纸张克重	60-300g/m ²	
SD-510 鞍式排纸处理器	纸张尺寸 (S: 短边进纸)	2孔: A3, B4, A4, A4S, B5, B5S, A5, A5S, 11"×17", 8-1/2"×14", 8-1/2"×11", 8-1/2"×11"S, 9"×11" 4孔: A3, B4, A4, B5, 11"×17", 8-1/2"×11", 9"×11"	
	纸张克重	打订模式: 50-210g/m ² , 内三折: 50-105g/m ²	
LU-411 大容量纸仓 (A4)	纸张尺寸 (S: 短边进纸)	鞍式装订: A3, B4, A4S, 12"×18", 11"×17", 8-1/2"×14", 8-1/2"×11"S 内三折: A4S, 8-1/2"×11"S	
	纸张容量 ¹⁾	折叠模式 纸盘容量	鞍式装订: 2-5张: 35套, 6-10张: 25套, 11-20张: 15套; 对折: 1-5张: 35套 内三折: 1张: 50套, 2张: 40套, 3张: 30套
		鞍式装 订容量	最多20张
	折叠 容量	对折: 最多5张 内三折: 最多3张	

¹⁾ 80g/m²



柯尼卡美能达办公系统 (中国) 有限公司
地址: 上海市淮海中路98号金钟广场18楼
电话: 021-6032-1200 传真: 021-5302-3051
邮编: 200021 <http://konicaminolta.com.cn>
免费咨询热线: 800-820-2656

咨询或购买请洽:

