



KONICA MINOLTA

柯尼卡美能达 复合机驱动程序安装指南



从“桌面”——“开始”——“设置”——“打印机和传真”

The screenshot shows the Windows XP Professional Start menu. The 'Settings (S)' menu item is selected, and its sub-menu is open, with 'Printers and Faxes (P)' highlighted. The desktop background is blue and contains a PDF file icon labeled '红头文件.pdf' and a '新建 Microsoft...' icon. The taskbar at the bottom shows the Start button, several application icons, and a '打印机和传真' (Printers and Faxes) icon.

Windows XP Professional

- Windows Catalog
- Windows Update
- 设定程序访问和默认值
- New Office Document
- Open Office Document
- 显示桌面
- 程序 (P)
- 文档 (D)
- 设置 (S)**
 - 控制面板 (C)
 - 网络连接 (N)
 - 打印机和传真 (P)**
 - 任务栏和「开始」菜单 (T)
- 搜索 (C)
- 帮助和支持 (H)
- 运行 (R)...
- 注销 km (L)...
- 关闭计算机 (U)...

红头文件.pdf

新建 Microsoft...

添加、删除和配置本埠

开始 打印机和传真 控制面板



点击右上方的“添加打印机”——只选择“连接到此计算机的本地打印机”——“下一步”

地址 (D) 打印机和传真

打印机任务

- 添加打印机
- 设置传真

名称

- 751 在 150.16.212.236 上
- Adobe PDF
- EastFax Ext Printer
- EastFax Printer

请参阅

- 打印疑难解答
- 获得关于打印

其它位置

- 控制面板
- 扫描仪和照相机
- 我的文档
- My Pictures
- 我的电脑

添加打印机向导

本地或网络打印机

向导需要知道要设置哪类打印机。

请选择能描述您要使用的打印机的选项：

- 连接到此计算机的本地打印机 (L)
- 自动检测并安装即插即用打印机 (A)
- 网络打印机或连接到其他计算机的打印机 (E)

信息 要安装没有连接到打印服务器的网络打印机，请使用“本地打印机”选项。

< 上一步 (B) 下一步 (N) > 取消



到“选择打印机端口”的界面

地址 (Q) 打印机和传真

打印机任务

- 添加打印机
- 设置传真

请参阅

- 打印疑难解答
- 获得关于打印的帮助

其它位置

- 控制面板
- 扫描仪和照相机
- 我的文档
- My Pictures
- 我的电脑

详细信息

名称

- 751 在 150.16.212.236 上
- Adobe PDF
- EastFax Ext Printer
- EastFax Printer
- EastFax
- Fiery C451 X3eTY 50_45C-KM PS1.0eu
- Fiery X3eTY 50_45C-KM PCL1.01
- HP LaserJet 6L

添加打印机向导

选择打印机端口

计算机通过端口跟打印机通讯。



请选择您的打印机要使用的端口。如果端口不在列表中，您可以创建新端口。

- 使用以下端口 (Q): LPT1: (推荐的打印机端口)

注意：大多数计算机使用 LPT1: 端口来跟本地计算机通讯。这个端口的连接器应该看上去像：



- 创建新端口 (C):
端口类型: Adobe PDF Port

< 上一步 (Q) 下一步 (N) > 取消

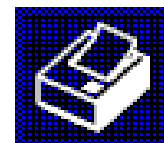


选择“创建新端口”——“选择Standard TCP/IP Port”——“下一步”

添加打印机向导

选择打印机端口

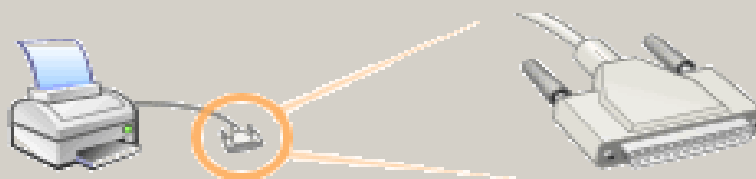
计算机通过端口跟打印机通讯。



请选择您的打印机要使用的端口。如果端口不在列表中，您可以创建新端口。

使用以下端口 (U): LPT1: (推荐的打印机端口)

注意：大多数计算机使用 LPT1: 端口来跟本地计算机通讯。这个端口的连接器应该看上去像：



创建新端口 (C):
端口类型: Standard TCP/IP Port

< 上一步 (B) 下一步 (N) >

取消



确认下方两点事项——下一步

添加打印机向导

选择打印机端口

计算机通过端口跟打印机通讯。



请选择您的打印机要使用的端口。如果端口不在列表中，您可以创建新端口。

添加标准 TCP/IP 打印机端口向导



欢迎使用添加标准 TCP/IP 打印机端口向导

您使用此向导来添加网络打印机的端口。

继续前，请确定：

1. 设备已打开。
2. 网络已连上并已配置好。

要继续，请单击“下一步”。

< 上一步 (B)

下一步 (N) >

取消



将设置好的IP地址和设备的端口名输入——下一步

添加打印机向导

选择打印机端口

计算机通过端口跟打印机通讯。



请选择您的打印机要使用的端口。如果端口不在列表中，您可以创建新端口。

添加标准 TCP/IP 打印机端口向导

添加端口

您想为哪一设备添加端口？



输入打印机名或 IP 地址，以及设备的端口名。

打印机名或 IP 地址 (A):

端口名 (P):

Mic

< 上一步 (B)

下一步 (N) >

取消



设备类型中，选择标准“Generic Network Card”

添加打印机向导

选择打印机端口

计算机通过端口跟打印机通讯。



请选择您的打印机要使用的端口。如果端口不在列表中，您可以创建新端口。

添加标准 TCP/IP 打印机端口向导

需要额外端口信息

不能识别设备。



网络上没有找到设备。请确定：

1. 设备已打开。
2. 网络已连上。
3. 设备配置正确。
4. 前一页上的地址正确。

如果您认为地址不正确，请单击“上一步”返回到上一页，然后改正地址并在网络上执行另一次搜索。如果您认为地址是正确的，请选择下面的设备类型。

设备类型

标准 (S)

Generic Network Card

自定义 (C)

设置 (E)...

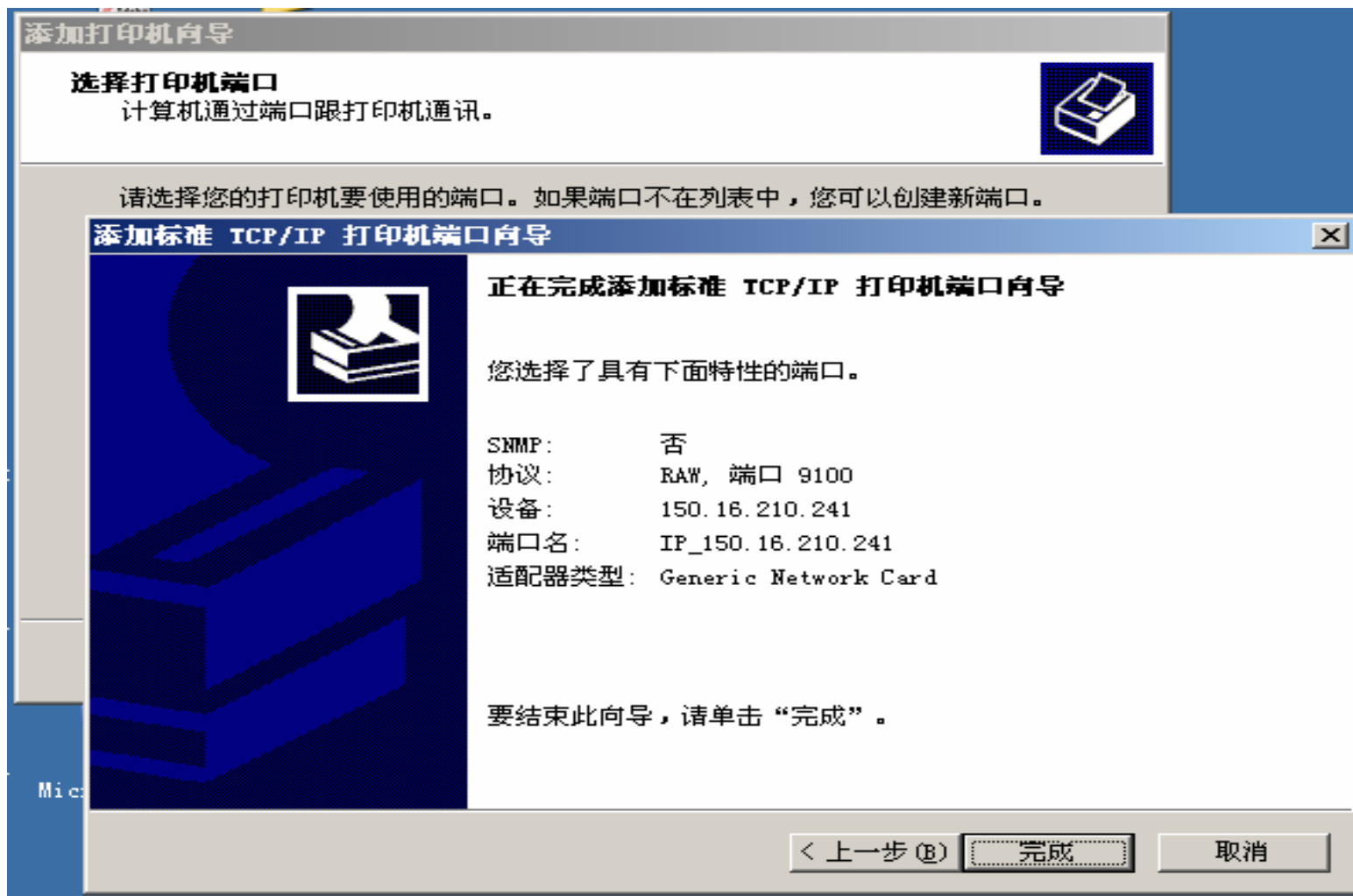
< 上一步 (B)

下一步 (N) >

取消



IP设置好后，选择“完成”



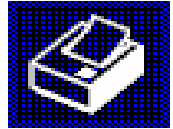


安装软件，选择从“磁盘安装”——“下一步”

添加打印机向导

安装打印机软件

制造商和型号决定要使用哪个打印机软件。



选择打印机制造商和型号。如果打印机有安装磁盘，请单击“从磁盘安装”。如果您的打印机没有列出，请查阅打印机文档以获得兼容打印机软件。

厂商

- Iwatsu
- Kodak
- Konica
- KONICA MINOLTA**

打印机

- KONICA MINOLTA C650 Series PCL 版本: 6.3.0.
- KONICA MINOLTA C650 Series PCL 版本: 6.3.0.
- KONICA MINOLTA C650 Series PCL 版本: 6.3.0.



这个驱动程序已经过数字签署。

[告诉我为什么驱动程序签名很重要](#)

Windows Update (W)

从磁盘安装 (H)...

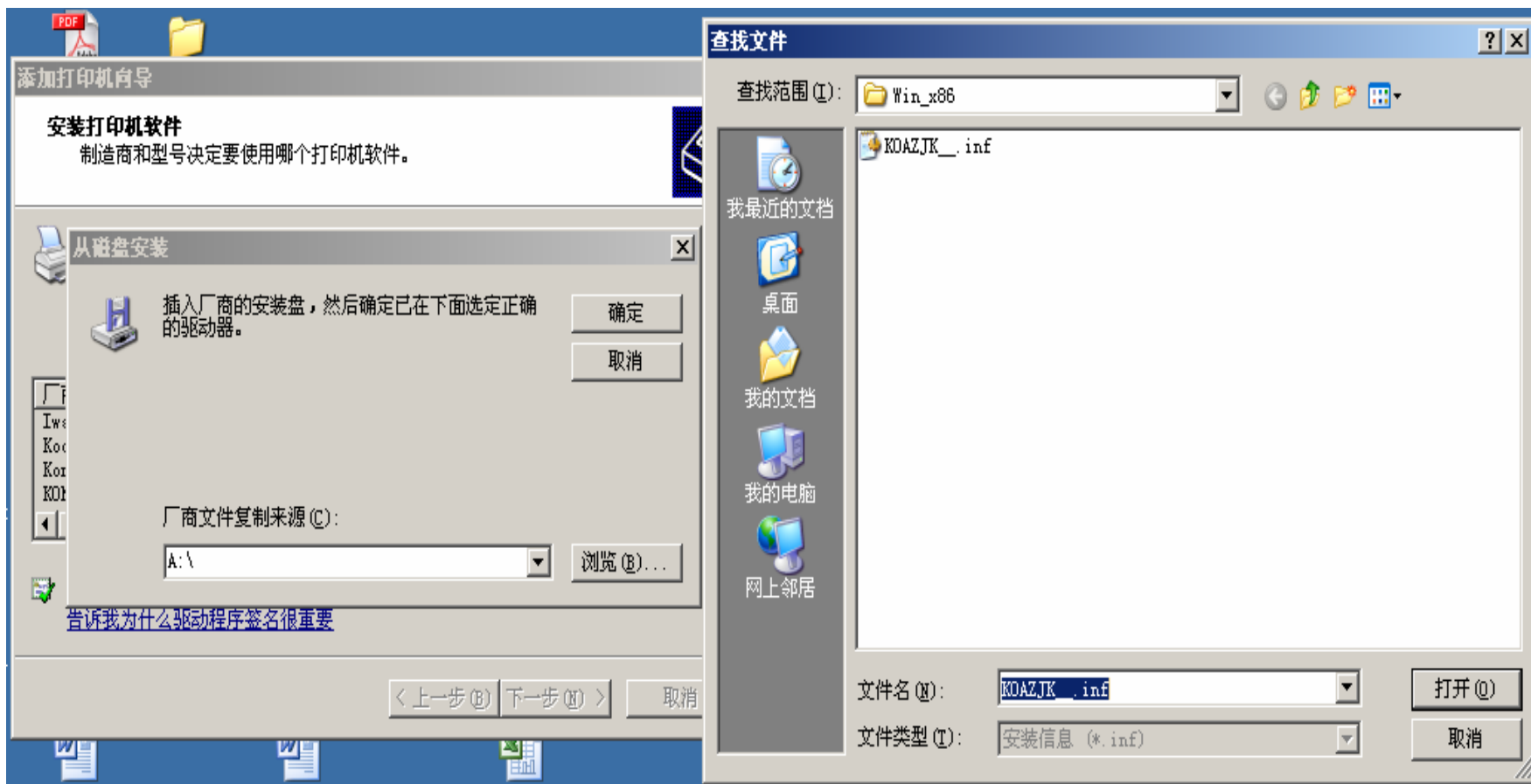
< 上一步 (B)

下一步 (N) >

取消

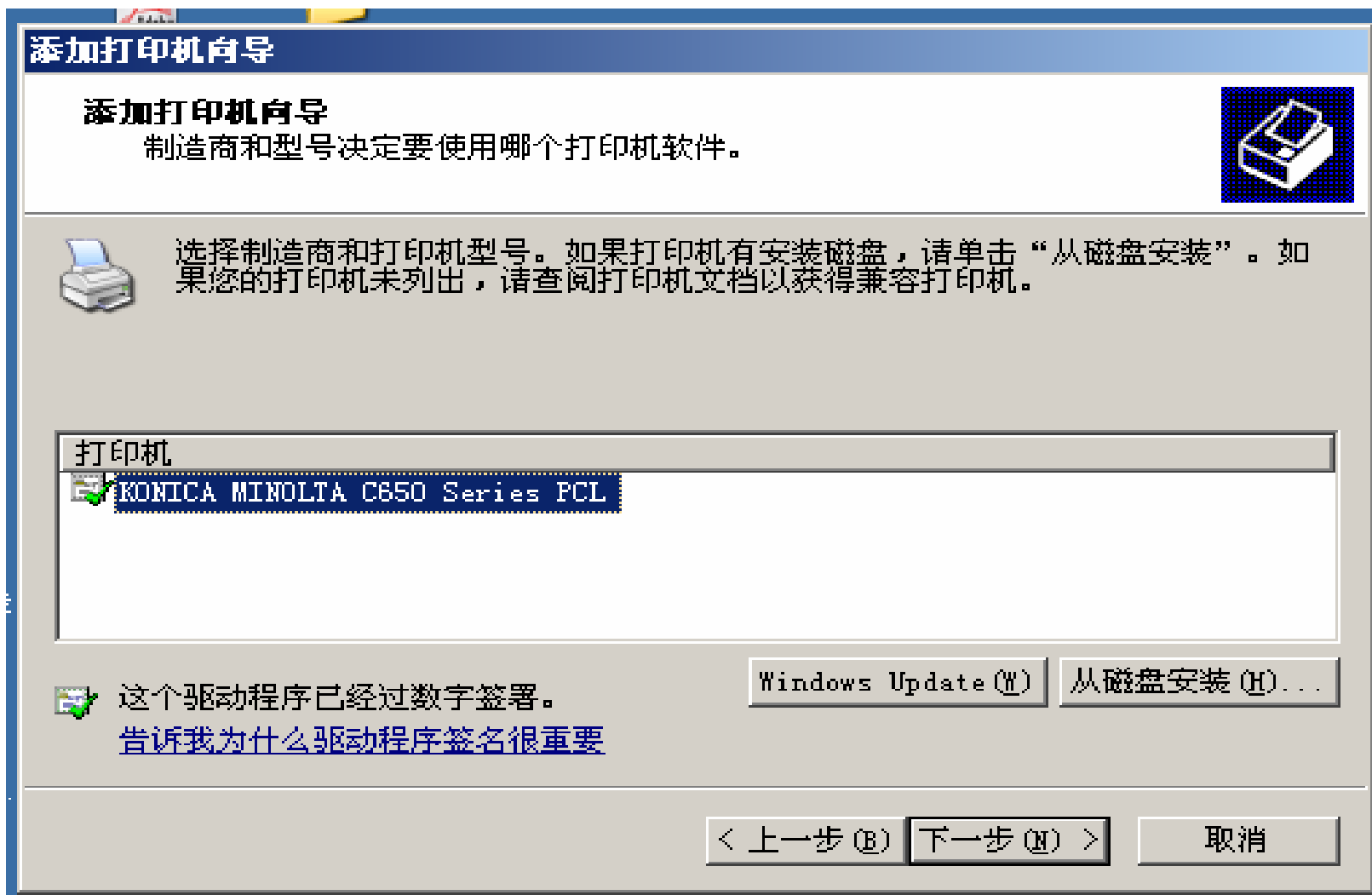


“浏览”后，会自动出现对应机器的驱动安装程序，选定后，“打开”





再次出现“添加打印机向导”的界面——“下一步”



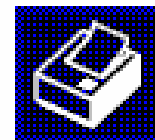


“替换”

添加打印机向导

使用现有驱动程序

这台打印机已经安装了驱动程序。您可以使用或替换现有驱动程序。



KONICA MINOLTA C650 Series PCL

要保留现有的驱动程序还是使用新的？

- 保留现有的驱动程序 (推荐) (K)
- 替换现有的驱动程序 (R)

< 上一步 (B) 下一步 (N) >

取消

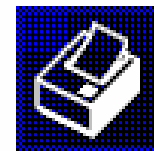


设置是否为默认打印机，通常为“是”

添加打印机向导

命名打印机

您必须给这台打印机指派一个名称。



为这台打印机键入一个名称。由于某些程序不支持超过 31 个英文字符 (15 个中文字符) 的服务器和打印机名称组合，最好取个短一点的名字。

打印机名 (P):

KONICA MINOLTA C850 Series PCL (副本 1)

是否希望将这台打印机设置为默认打印机?

- 是 (Y)
- 否 (N)

< 上一步 (B) 下一步 (N) >

取消

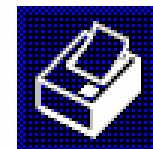


根据自身需要选择“不共享”或“共享”

添加打印机向导

打印机共享

您可以与其他网络用户共享这台打印机。



如果要共享这台打印机，您必须提供共享名。您可以使用建议的名称或键入一个新的。其他网络用户都可以看见共享名。

不共享这台打印机 (N)

共享名 (S):

< 上一步 (B)

下一步 (N) >

取消

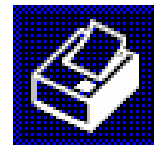


打印测试页，根据自身需要点选

添加打印机向导

打印测试页

要确认打印机安装正确，您可以打印一张测试页。



要打印测试页吗？

- 是 (Y)
- 否 (N)

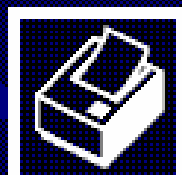
< 上一步 (B) 下一步 (N) >

取消



完成

添加打印机向导



正在完成添加打印机向导

您已成功地完成了添加打印机向导。
您指定了以下打印机设置：

名称： KONICA MINOLTA C650 Series PCL (副本)
共享名： <未共享>
端口： IP_150.16.210.241
型号： KONICA MINOLTA C650 Series PCL
默认值： 否
测试页： 否

要关闭此向导，请单击“完成”。

< 上一步 (B)

完成

取消



KONICA MINOLTA



KONICA MINOLTA